

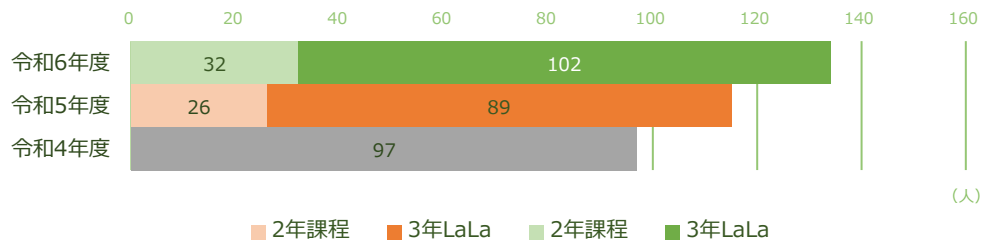
令和6年度 学生生活満足度調査〈報告〉 / 東海学院大学短期大学部

令和6年10月1日 学生支援センター

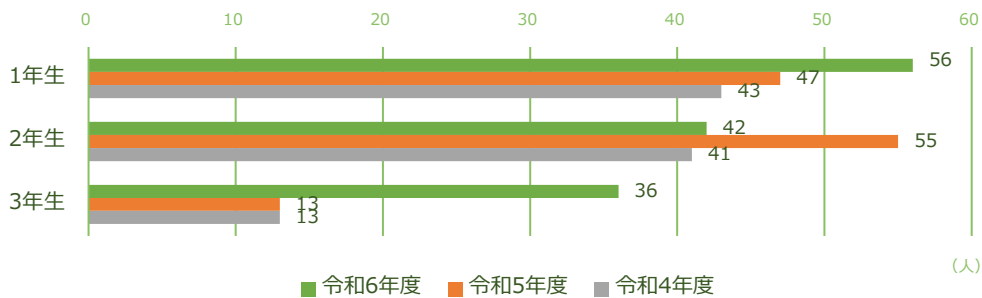
- 対象者：東海学院大学短期大学部 在学者（9月25日時点）：155名
- 回答者：134名（回答率：86.5%）
- 実施日：令和6年9月24日（火）～29日（日）

A 回答者のプロフィールについて

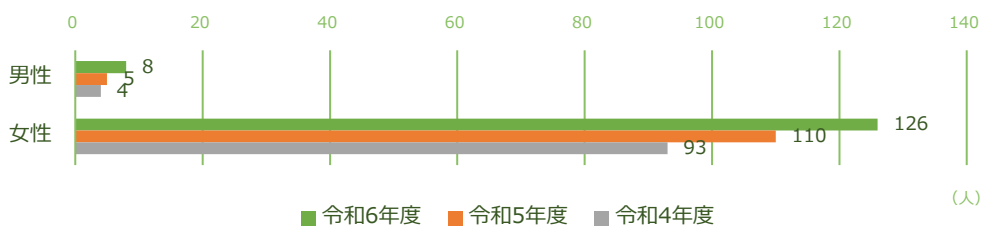
【質問1】 所属学科または研究科は？



【質問2】 学年は？

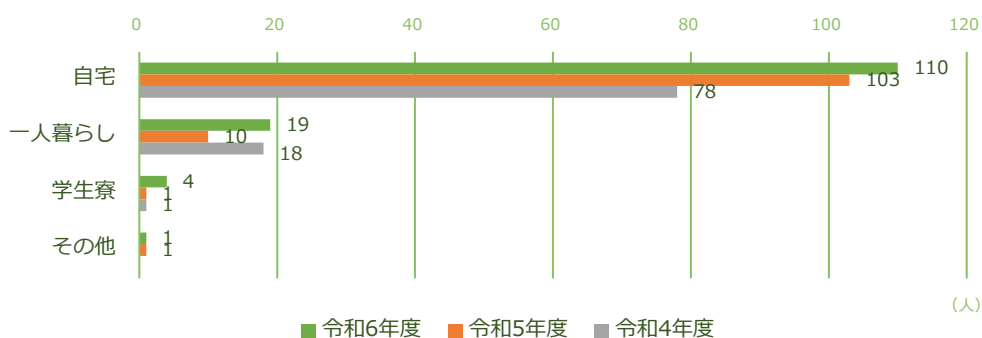


【質問3】 性別は？

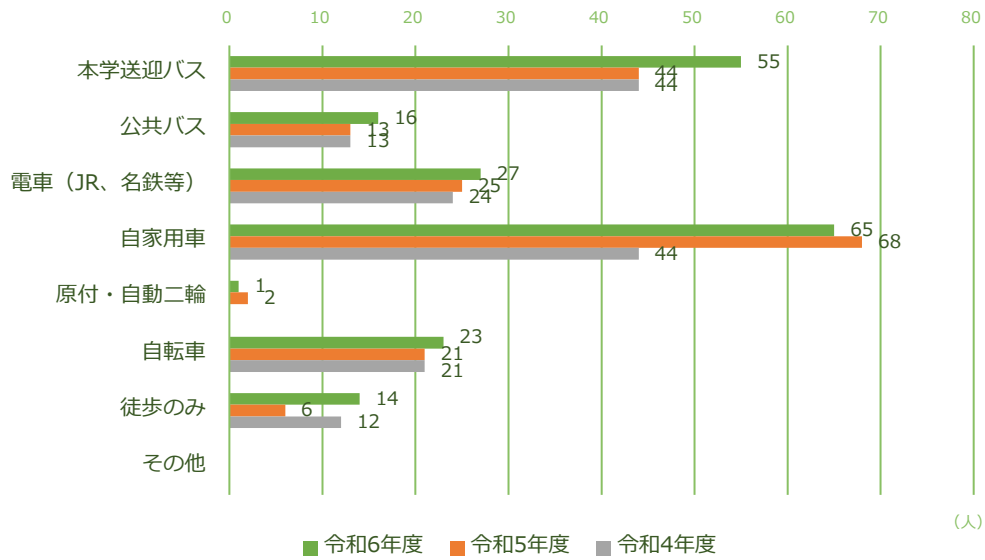


B 通学について

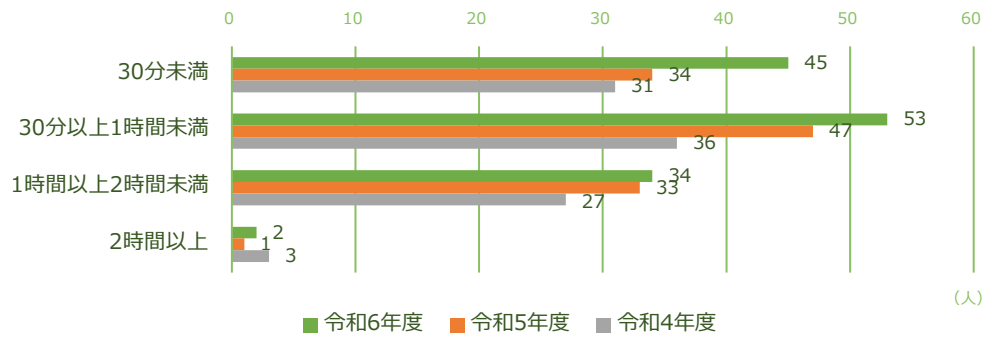
【質問4】 学校へはどこから通学していますか？



【質問5】 通学の交通手段は？〔複数回答可〕

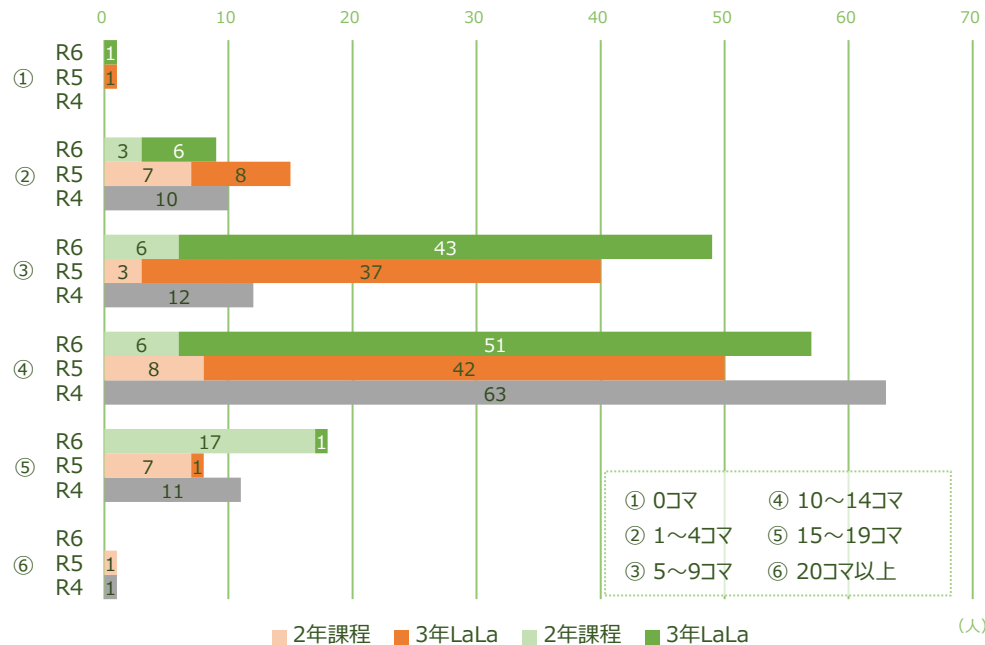


【質問6】 片道の通学時間は？

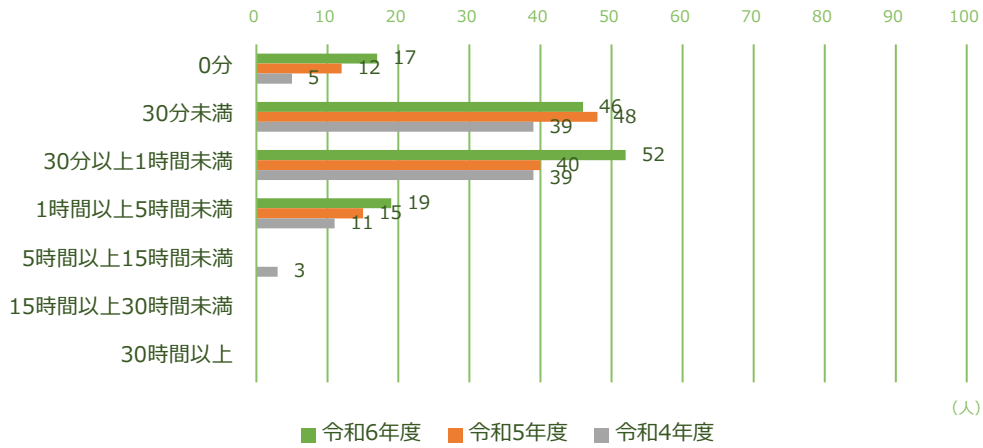


C 修学・学習について

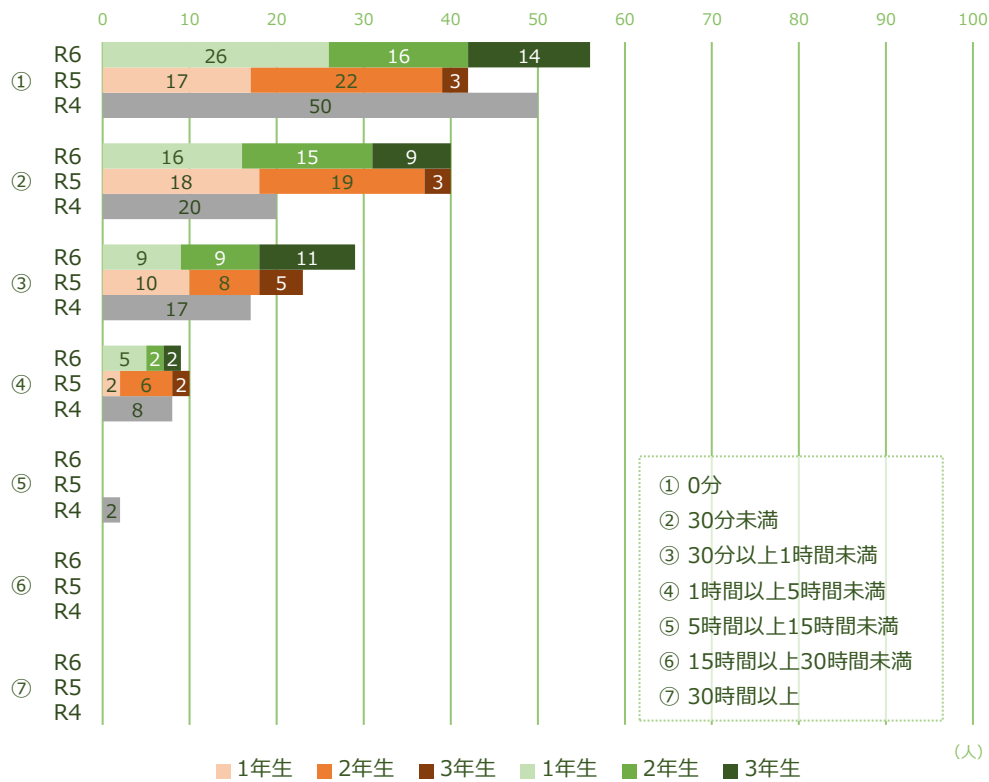
【質問7】 1週間の授業のコマ数は？



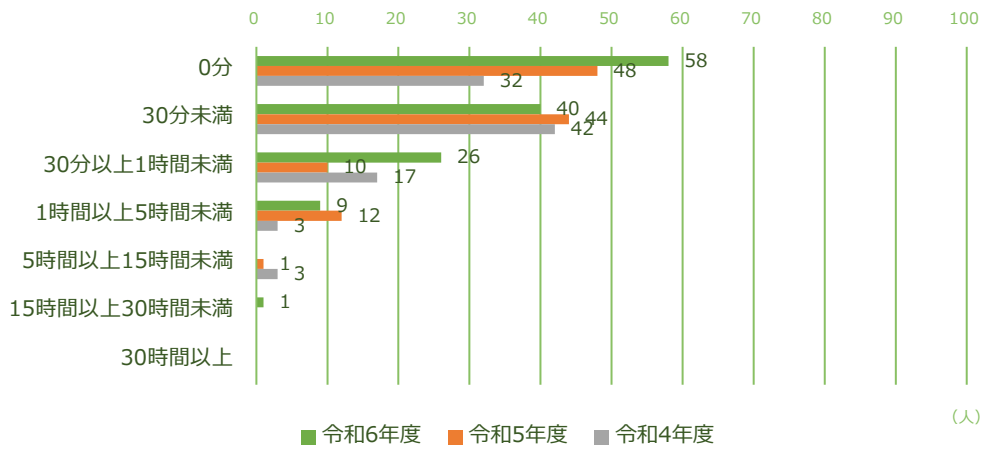
【質問8】 授業のための予習・復習の1週間の時間は？



【質問9】 大学の授業以外（資格取得、採用試験等）の学習の1週間の時間は？

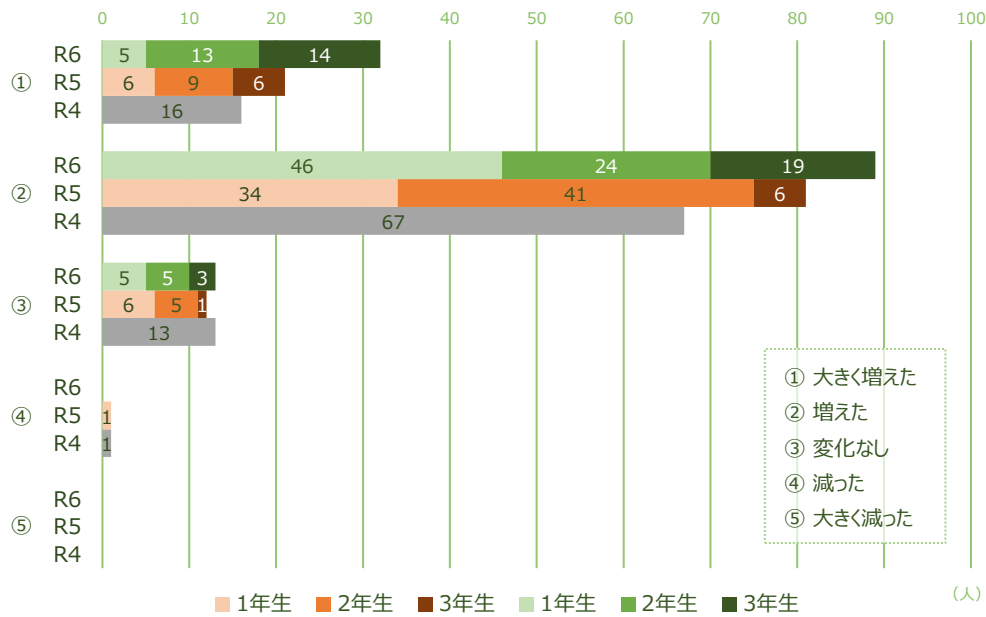


【質問10】 自分の知識や能力を高めるための学習・読書の1週間の時間は？



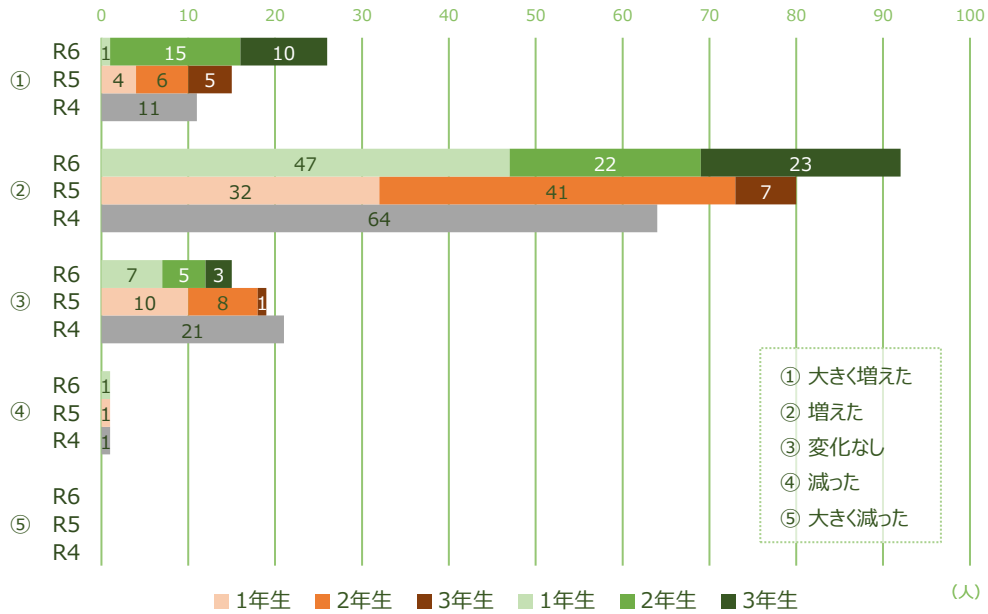
【質問11-a】 〈一般的な教育について〉

入学した時点に比べて、あなたの能力や知識はどのように変化しましたか？



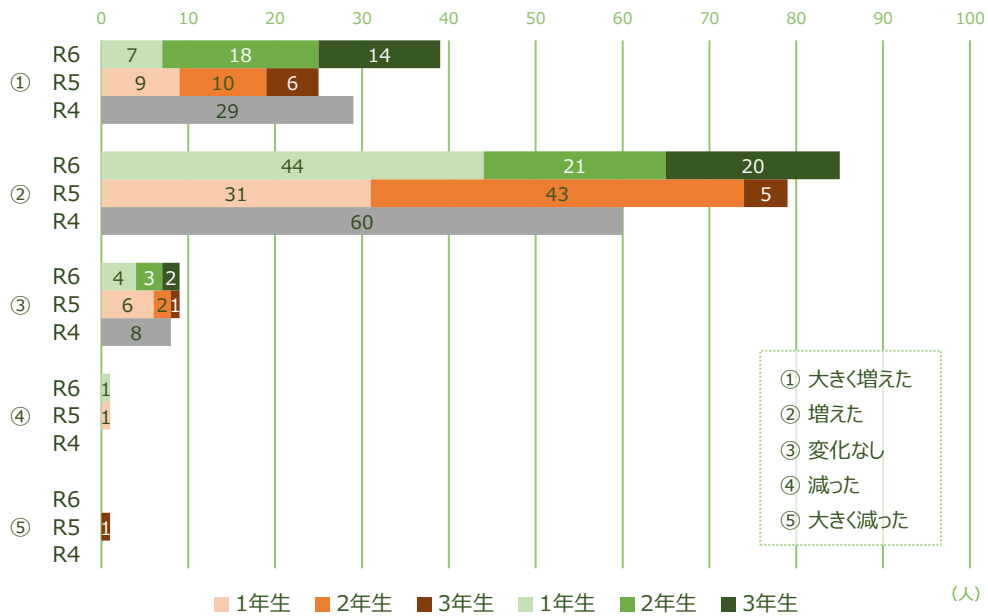
【質問11-b】〈分析力や問題解決能力について〉

入学した時点に比べて、あなたの能力や知識はどのように変化しましたか？



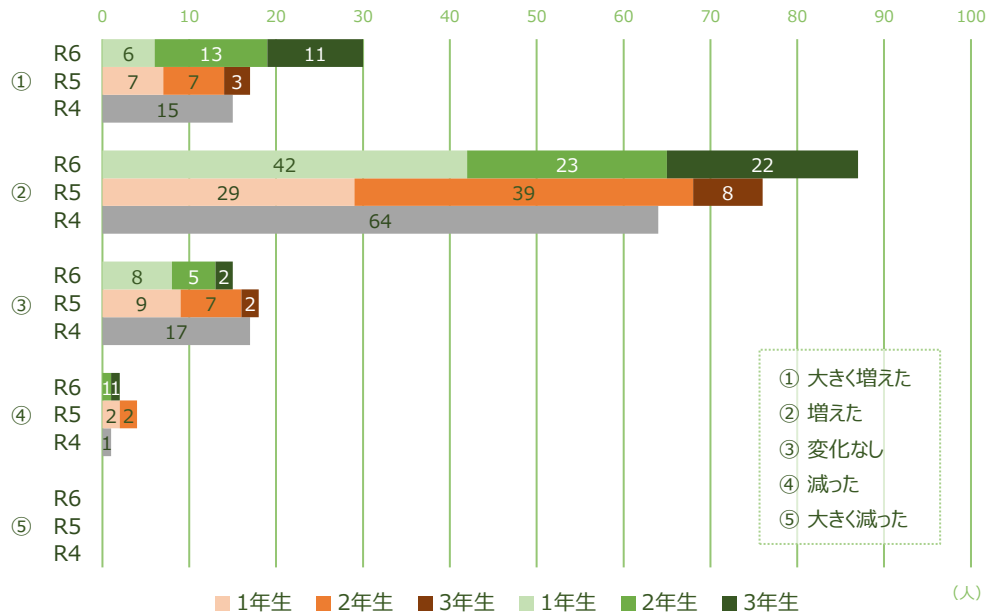
【質問11-c】〈専門分野や学科の知識について〉

入学した時点に比べて、あなたの能力や知識はどのように変化しましたか？



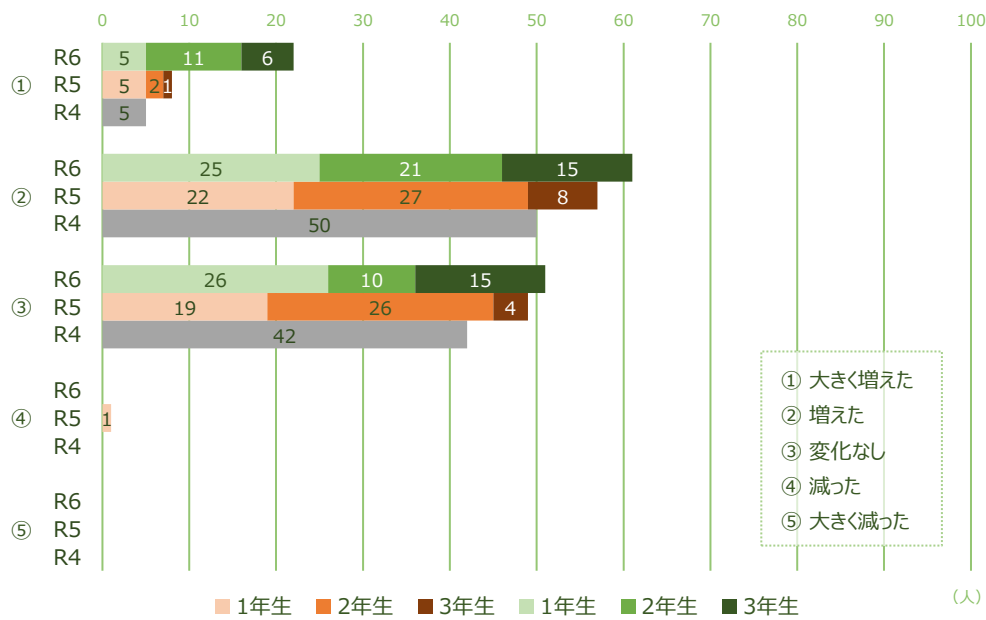
【質問11-d】 〈人間関係を構築する能力について〉

入学した時点に比べて、あなたの能力や知識はどのように変化しましたか？



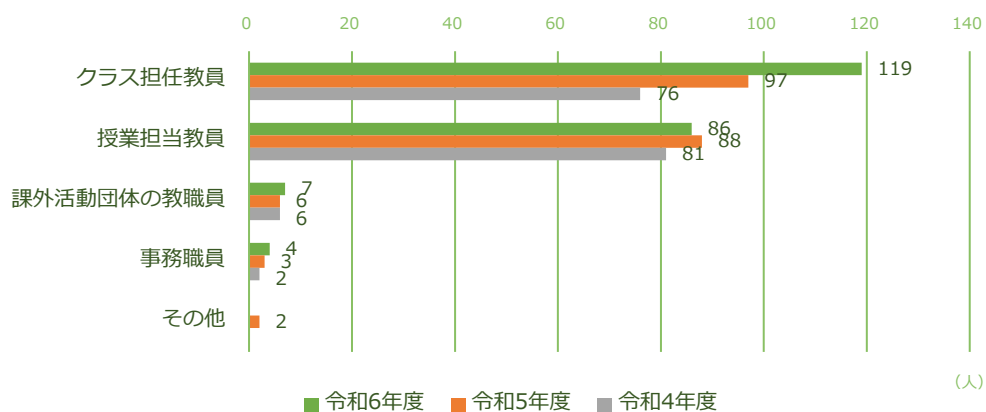
【質問11-e】 〈プレゼンテーションの能力について〉

入学した時点に比べて、あなたの能力や知識はどのように変化しましたか？



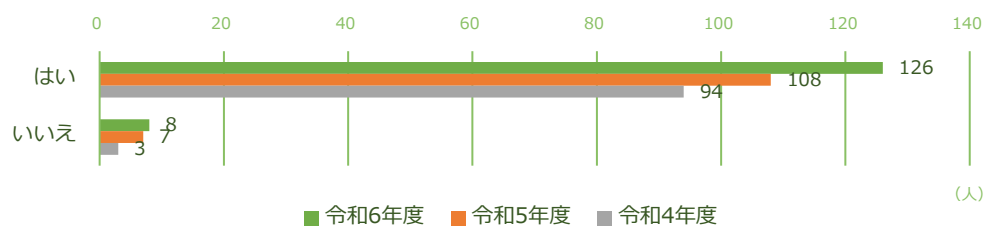
D 教職員との関わり

【質問12】 話をする教職員の種類は？〔該当2つまで〕

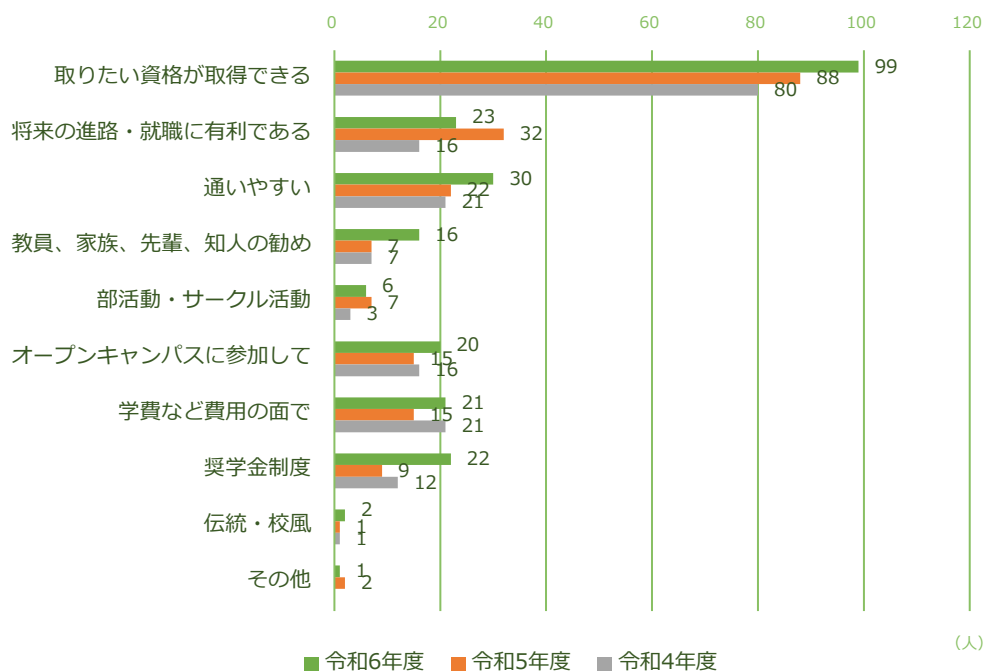


E 大学生生活の満足度

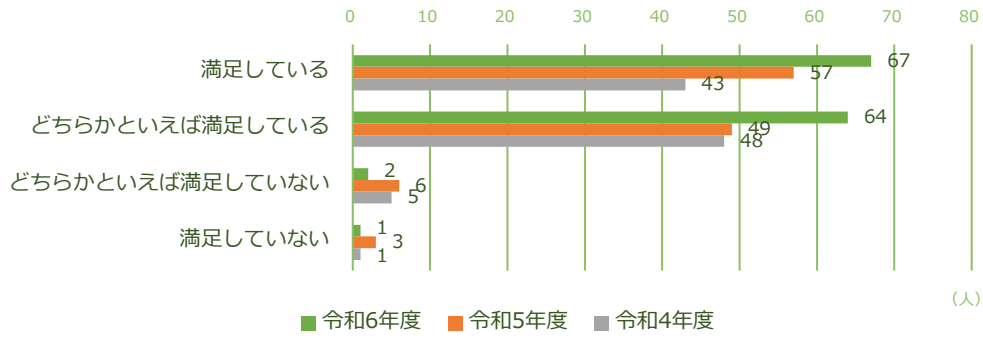
【質問13】 あなたの志望大学の中で、本学は第一希望でしたか？



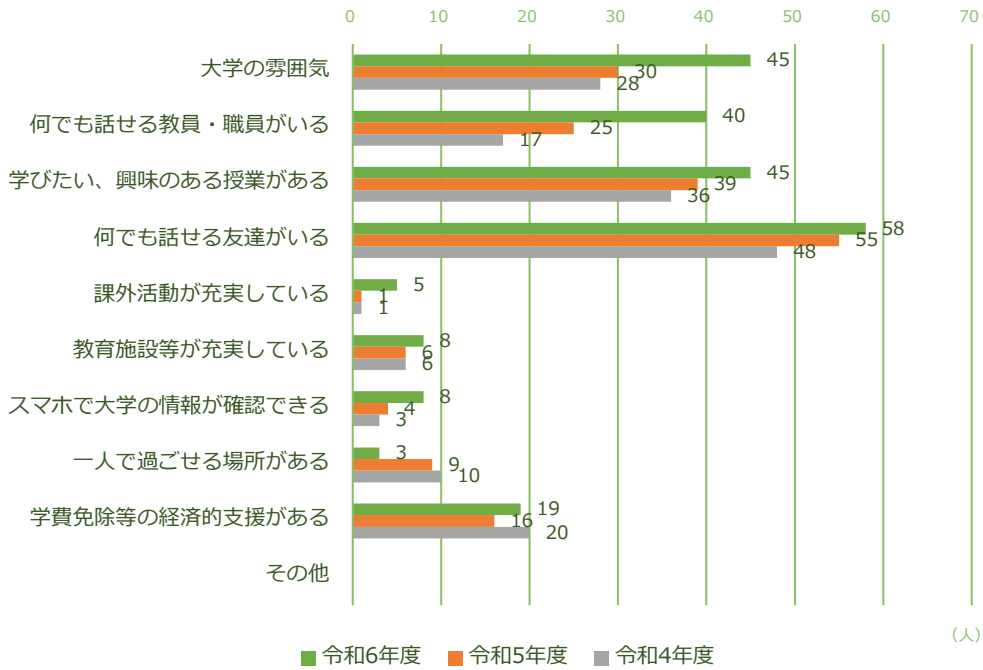
【質問14】 本学に進学した理由は？〔該当2つまで〕



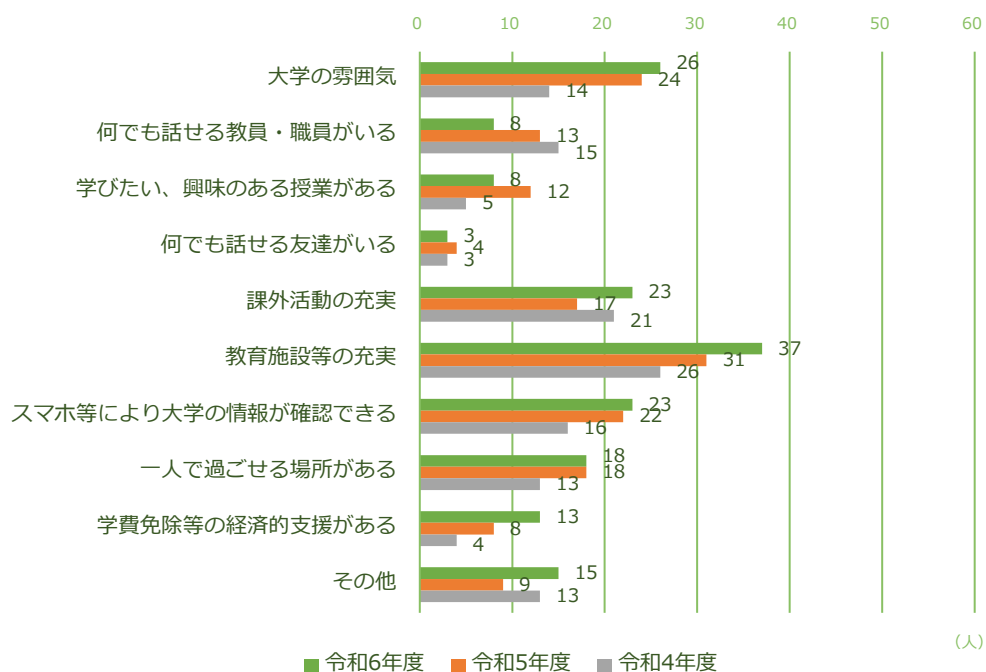
【質問15】奨学金等の経済的支援に関する情報提供について満足していますか？



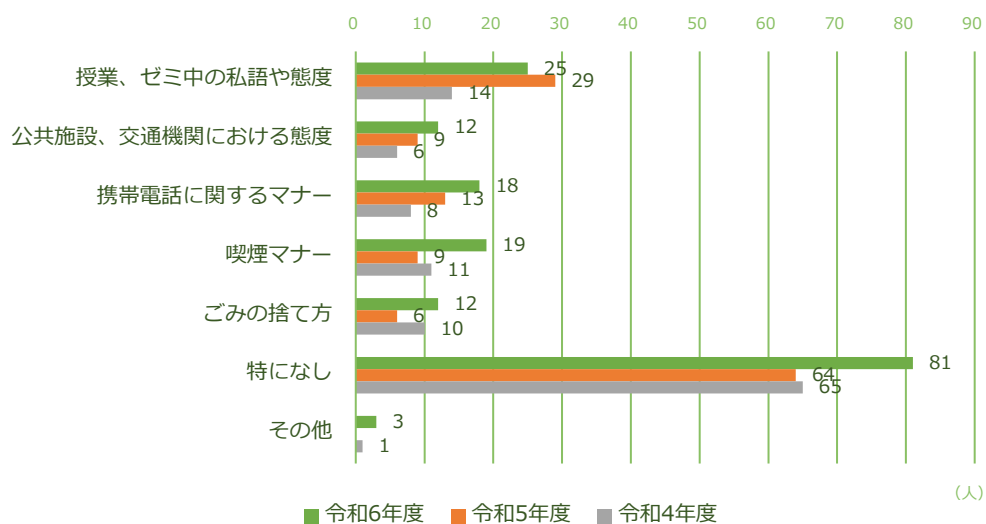
【質問16】学生生活のどのようなところに「満足」していますか？〔該当2つまで〕



【質問17】 学生生活の中で「改善してほしい」ことは何ですか？【該当2つまで】

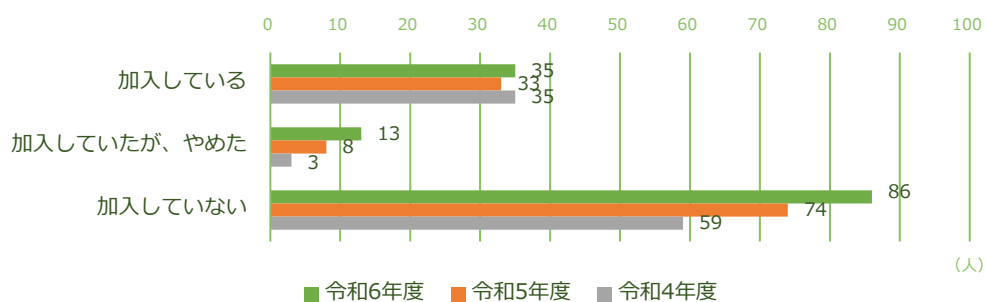


【質問18】 本学生のマナーとしてあなたが気になる項目は？【複数回答可】

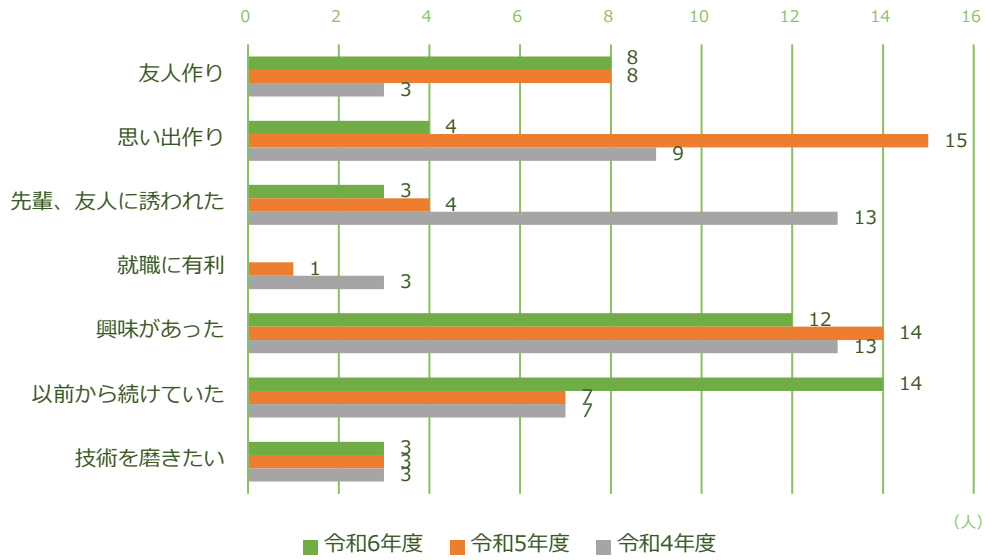


F 課外活動等について

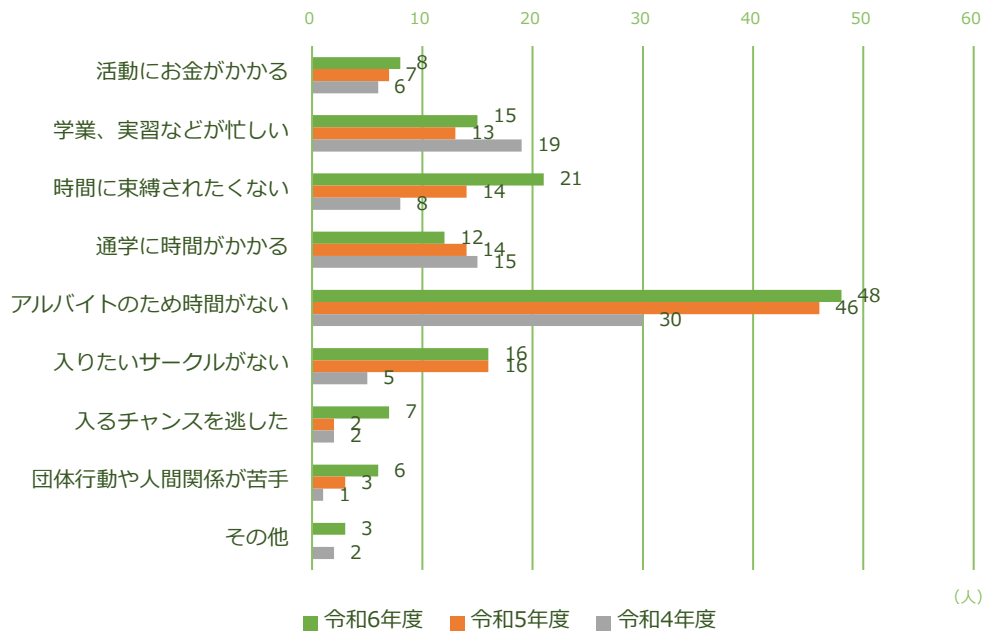
【質問19】 学生会、大学祭実行委員会、サークル活動（学内外不問）に加入していますか？



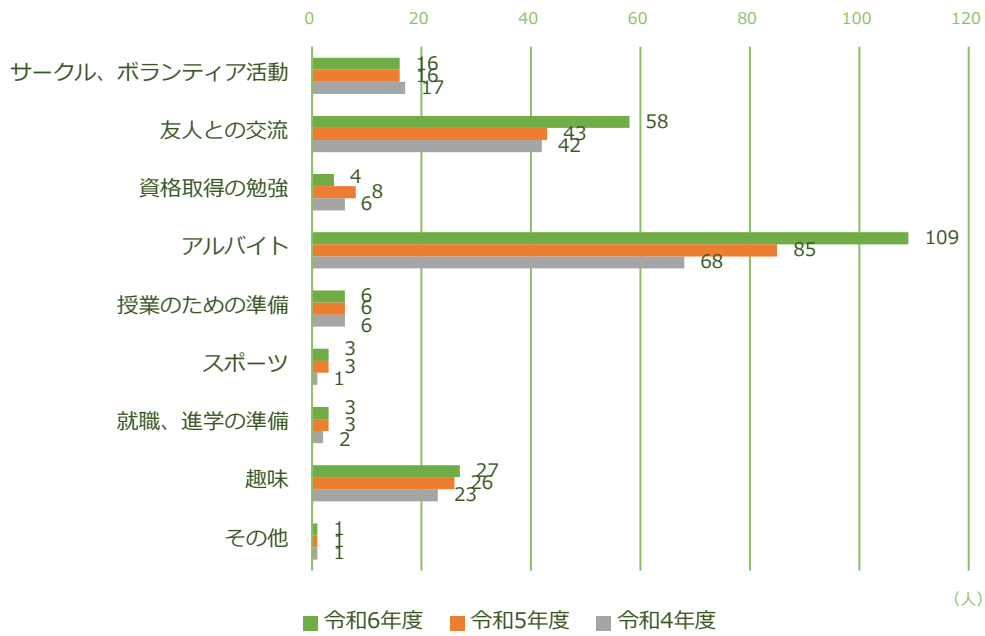
【質問20】 サークルに入った理由は？〔該当2つまで〕



【質問21】 サークルに入らなかった、あるいは、辞めた理由は？〔該当2つまで〕

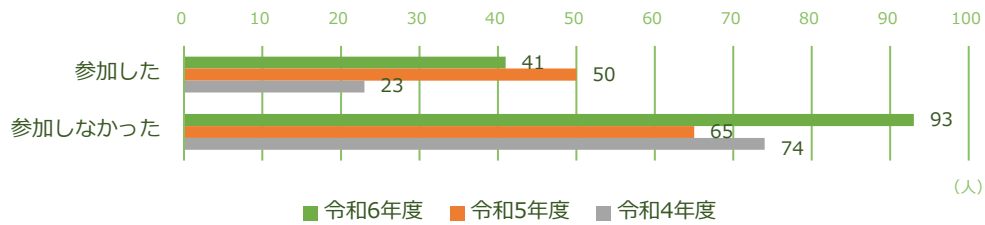


【質問22】 授業以外で時間をかけているものは何ですか？〔該当2つまで〕

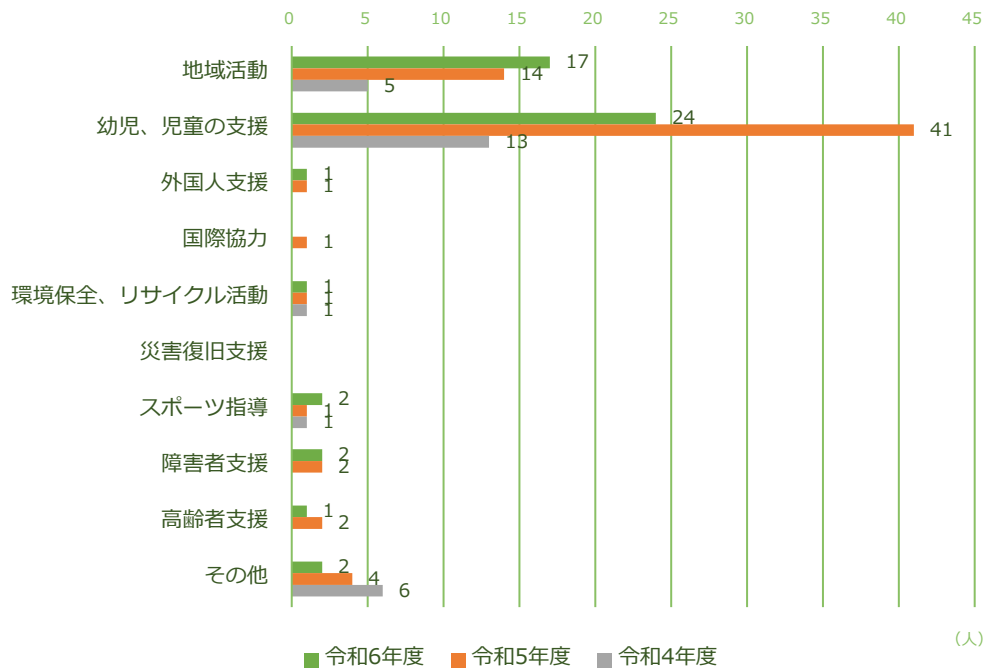


G ボランティア活動について

【質問23】 昨年度ボランティア活動に参加しましたか？

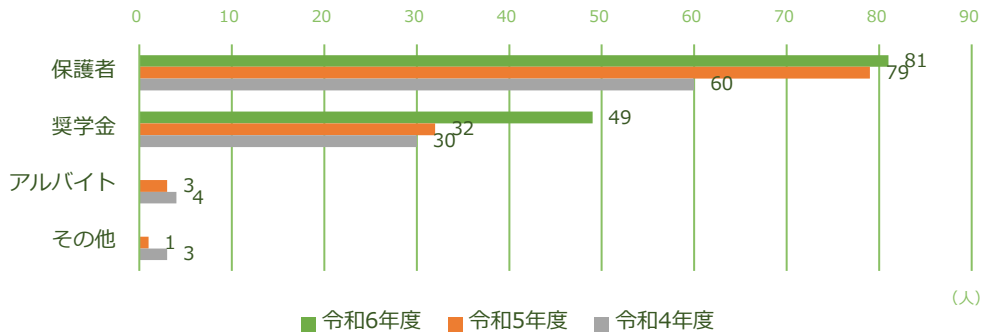


【質問24】 どのような活動ですか？〔複数回答可〕

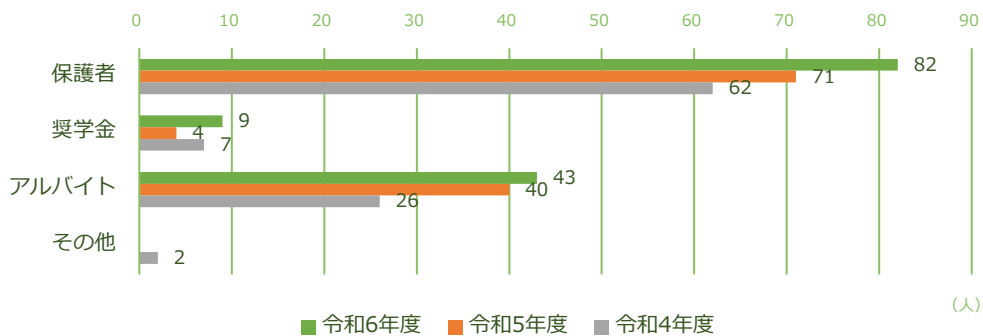


H 経済的支援、アルバイトについて

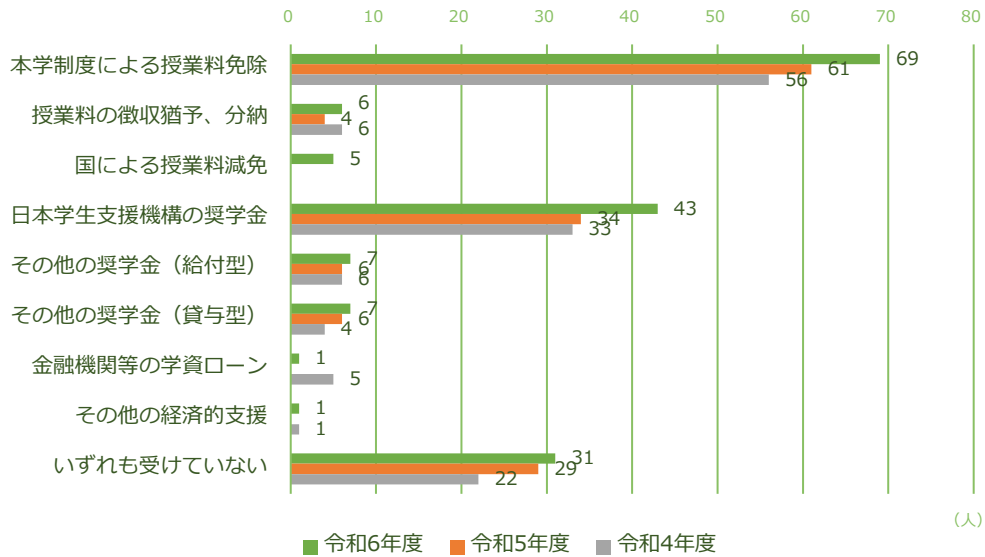
【質問25】 学費は主にどのように賄っていますか？



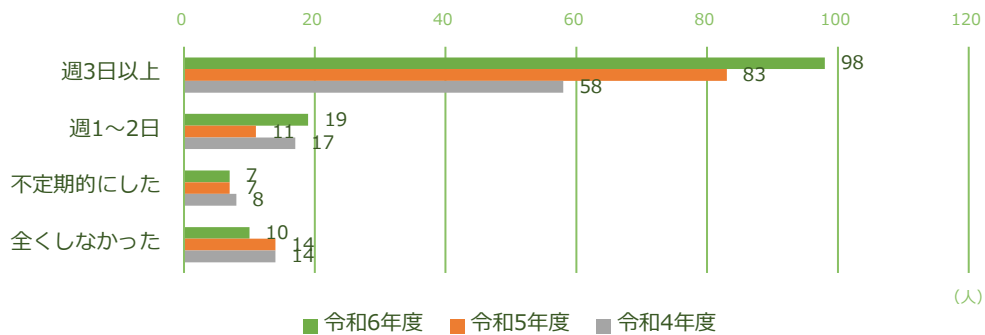
【質問26】 あなた自身の生活費は主にどのように賄っていますか？



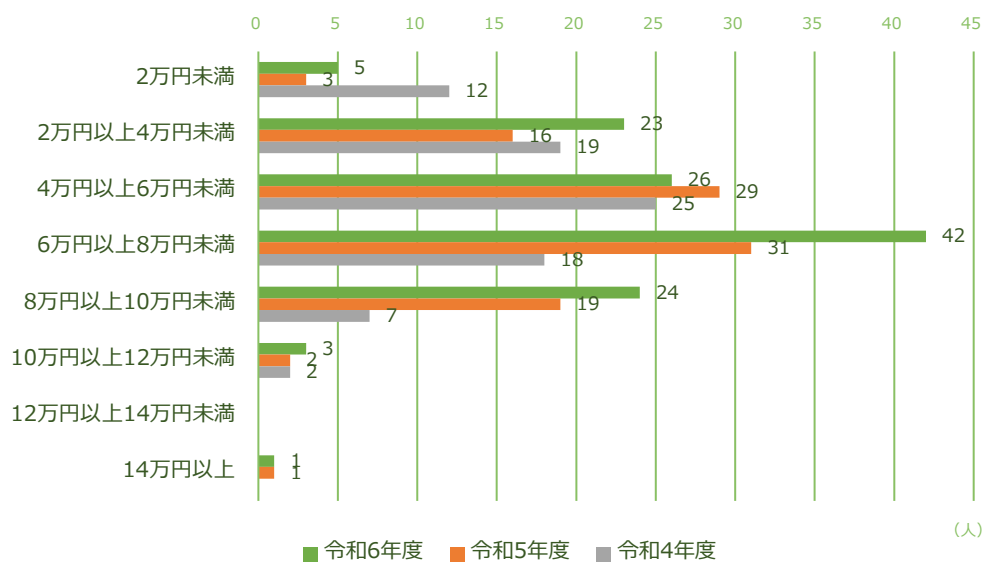
【質問27】 受けている経済的支援は何ですか？〔複数回答可〕



【質問28】 あなたは、この1年間にアルバイトをしましたか？

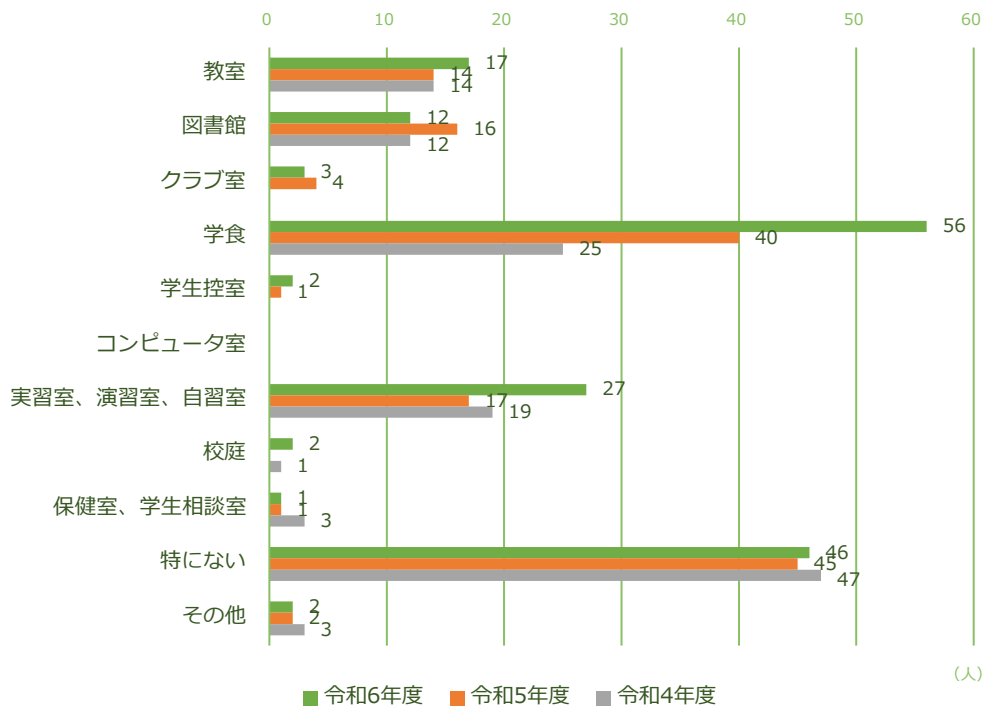


【質問29】 1ヵ月あたりのアルバイト平均収入額は？

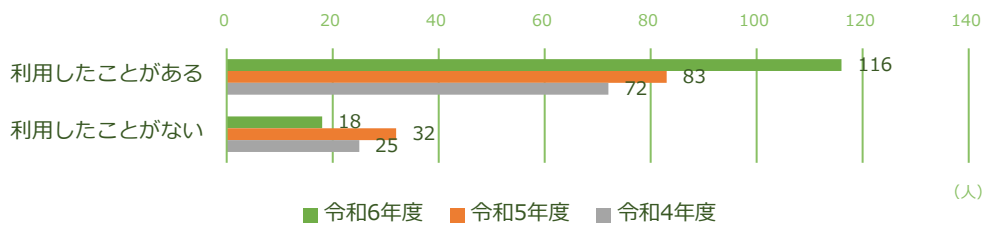


I キャンパス内の環境の満足度について

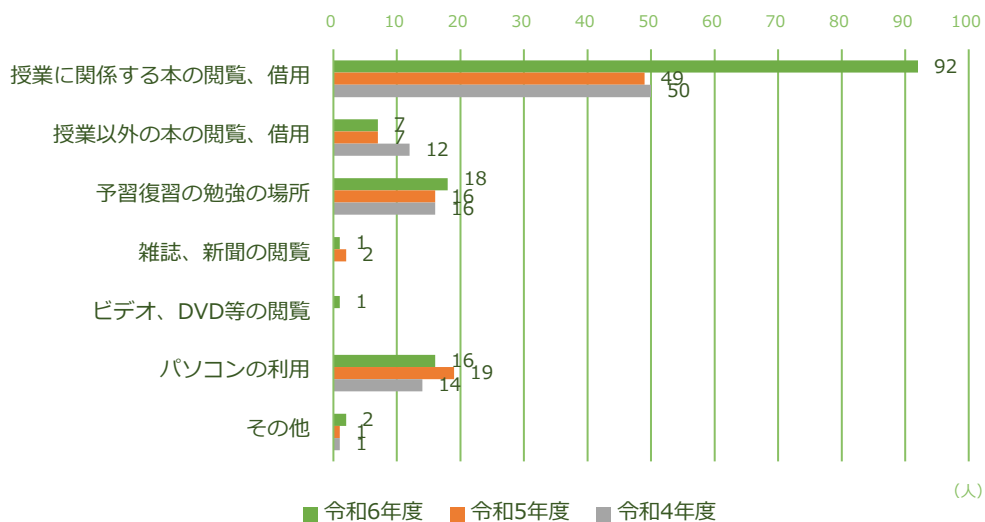
【質問30】 キャンパスの中で、あなたのお気に入りの場所はどこですか？〔該当2つまで〕



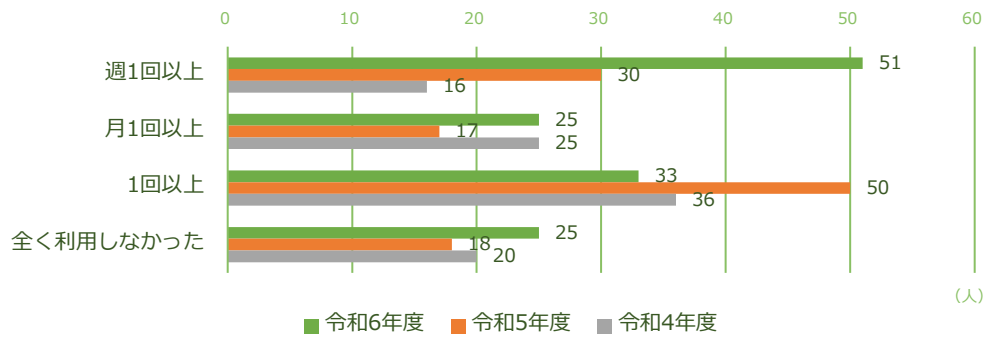
【質問31】 図書館を利用したことがありますか？



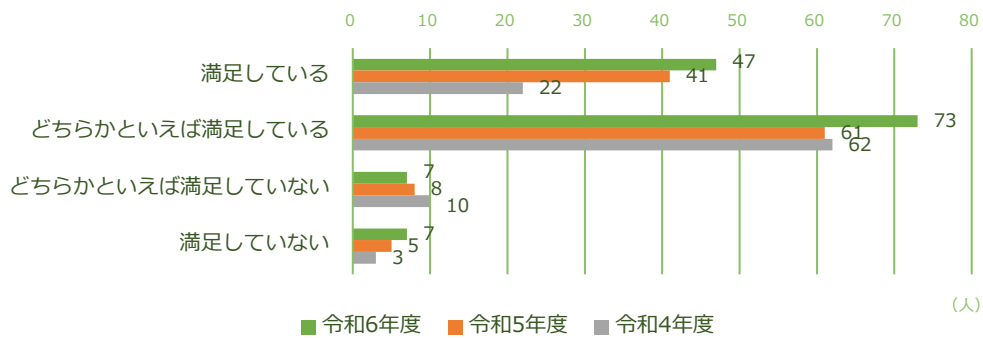
【質問32】 図書館を主にどのように利用していますか？〔該当2つまで〕



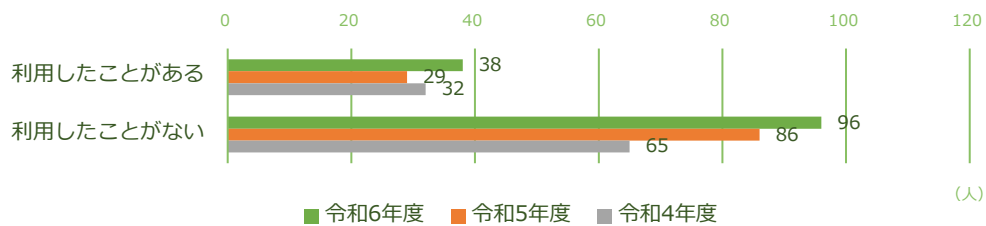
【質問33】 あなたは、この1年間にどのくらい食堂を利用しましたか？



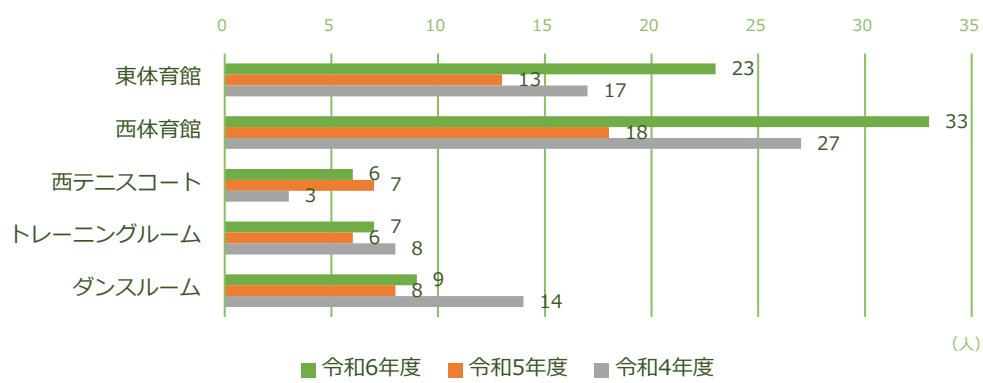
【質問34】 学生控室等の休息スペースについて満足していますか？



【質問35】 この1年間に授業や課外活動以外で体育施設を利用したことがありますか？

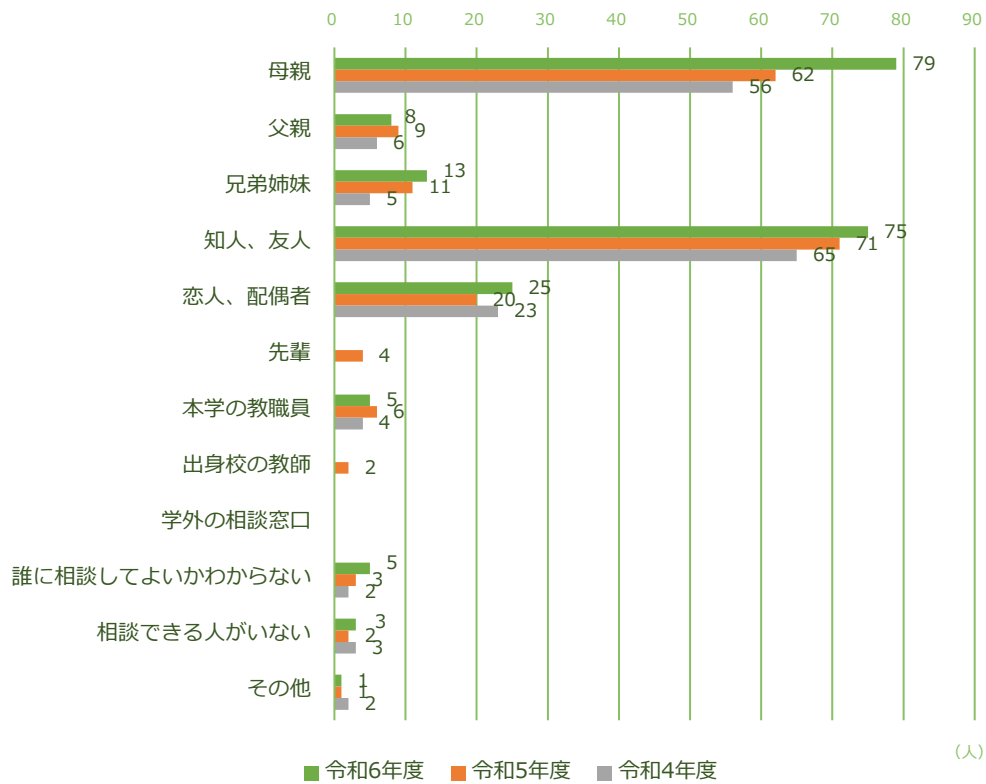


【質問36】 利用したことがある体育施設はどこですか？〔複数回答可〕

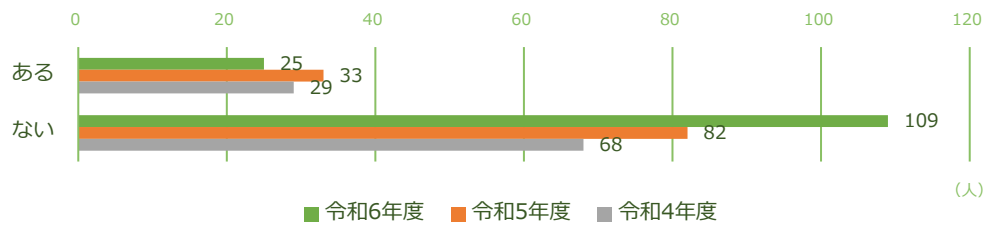


J 心と体の健康

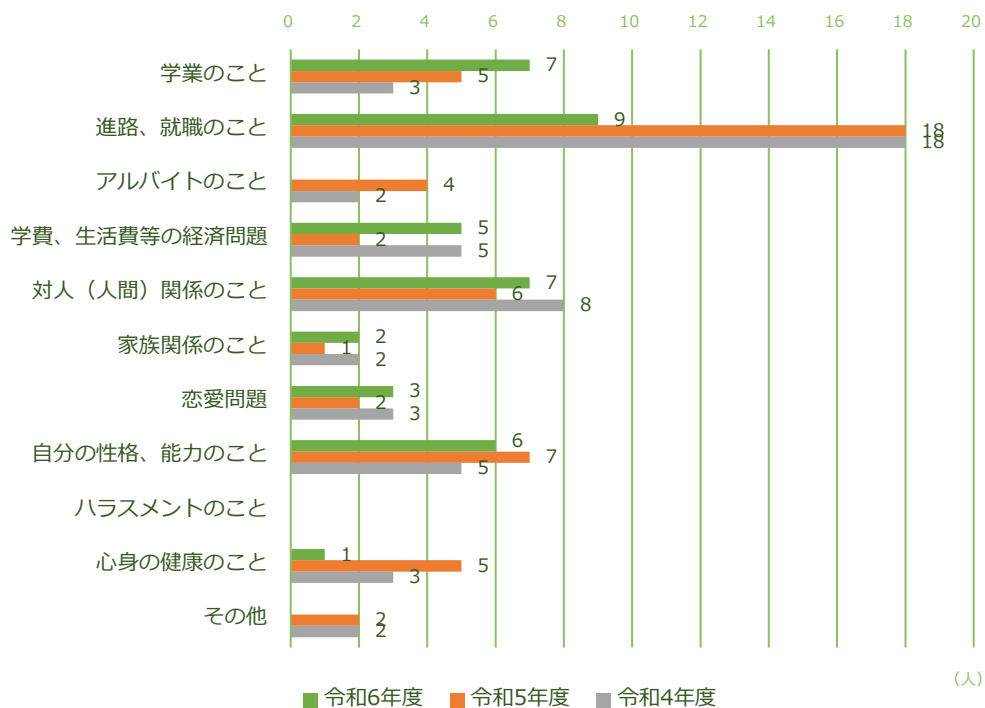
【質問37】 普段の生活であなたの不安や悩みの主な相談相手は？【該当2つまで】



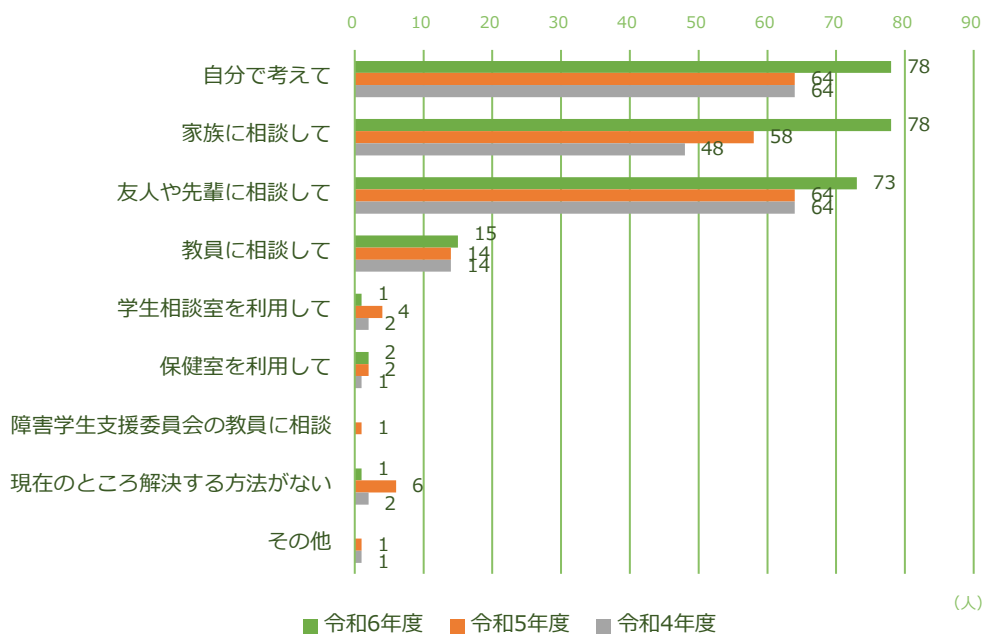
【質問38】 今、不安や悩みがありますか？



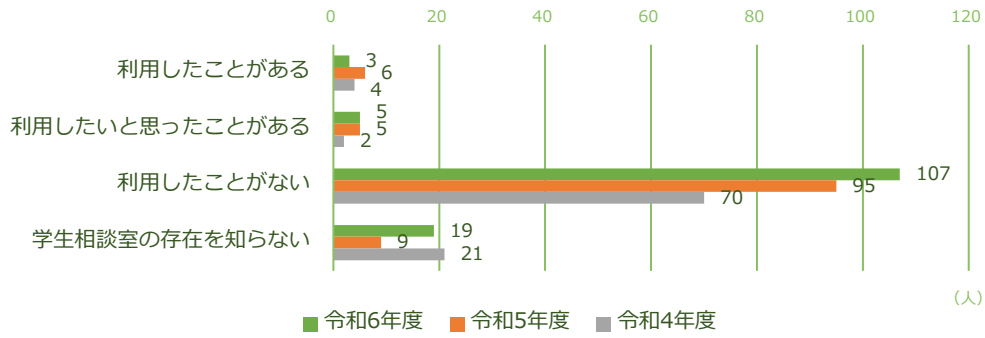
【質問39】今抱えている不安や悩み、気になっていることは何ですか？〔該当2つまで〕



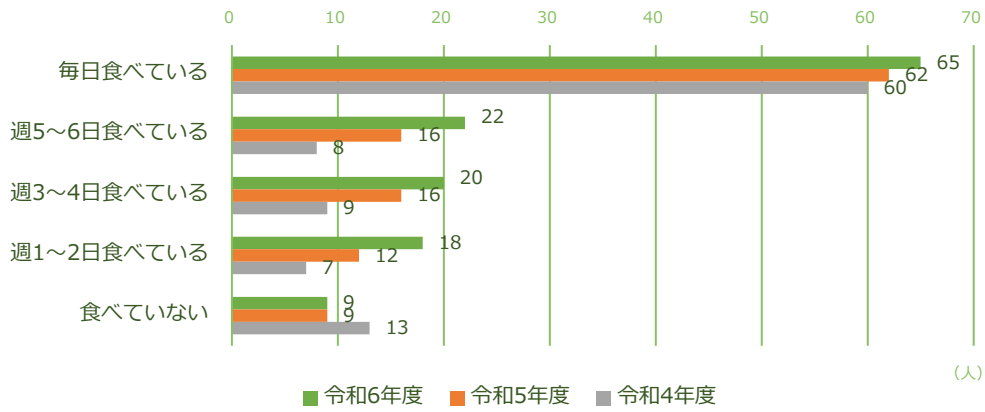
【質問40】不安や悩みがある場合には、どのように（解決・相談）して解消したいですか？〔複数回答可〕



【質問41】 学生相談室を利用したことがありますか？

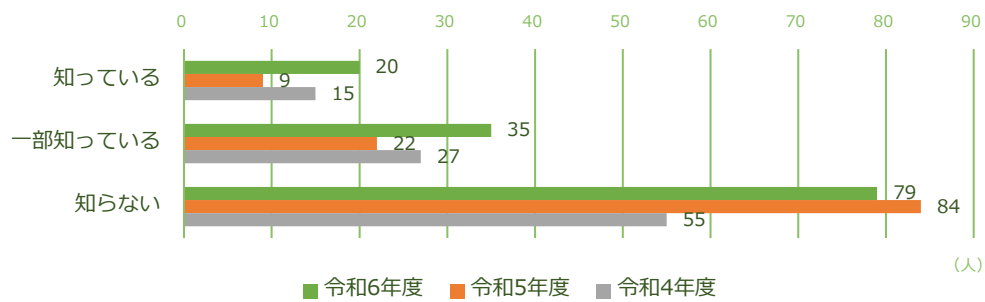


【質問42】 朝食は食べていますか？

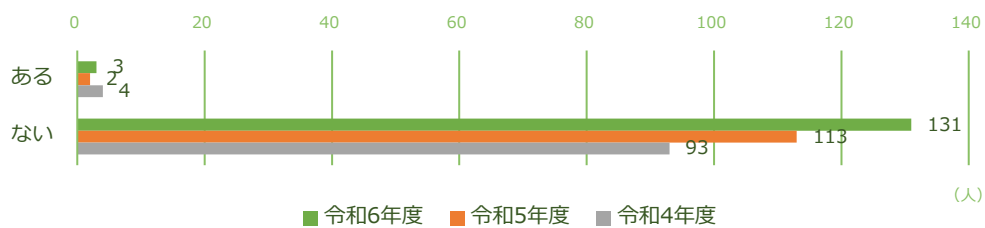


K キャンパス内外の安全について

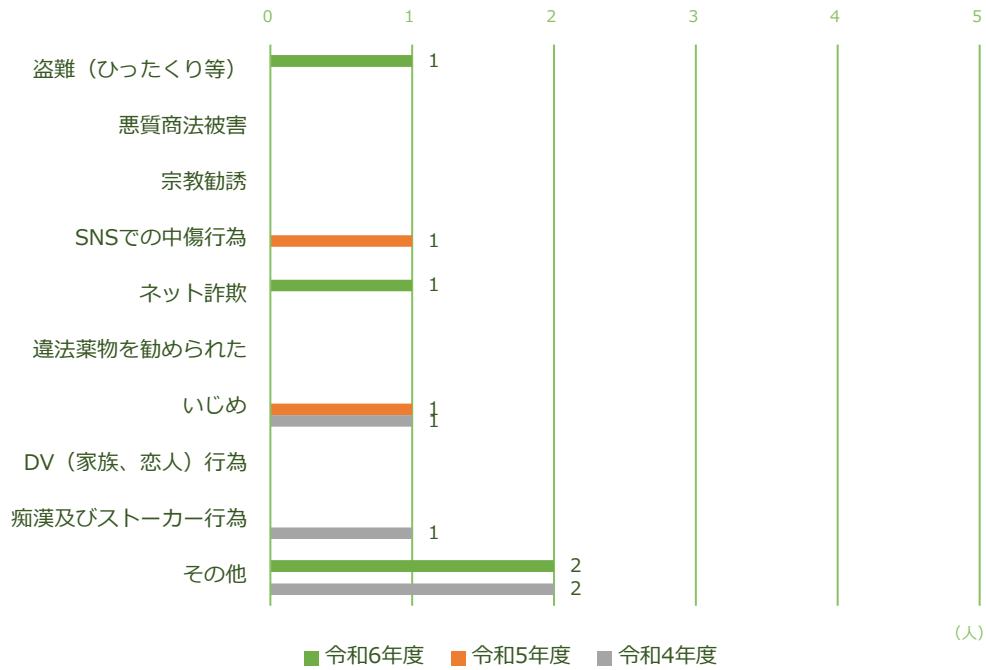
【質問43】 本学の避難場所は知っていますか？



【質問44】 学生生活でトラブルに遭ったことがありますか？

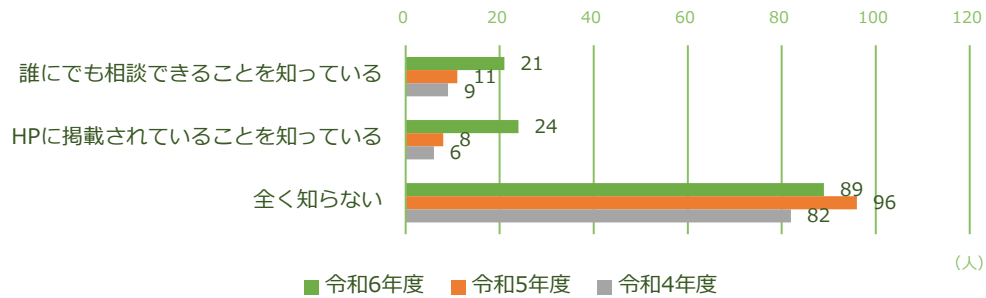


【質問45】 どのようなトラブルでしたか？〔複数回答可〕

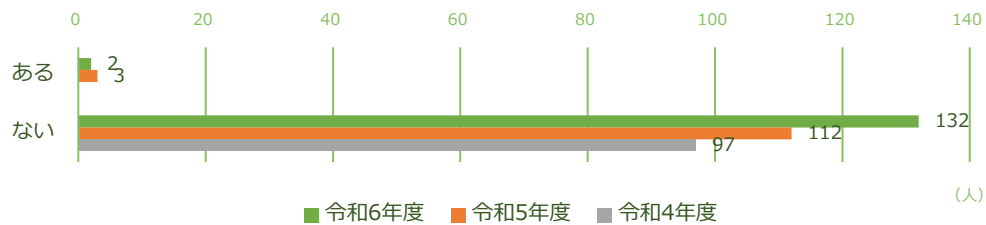


L ハラスメントについて

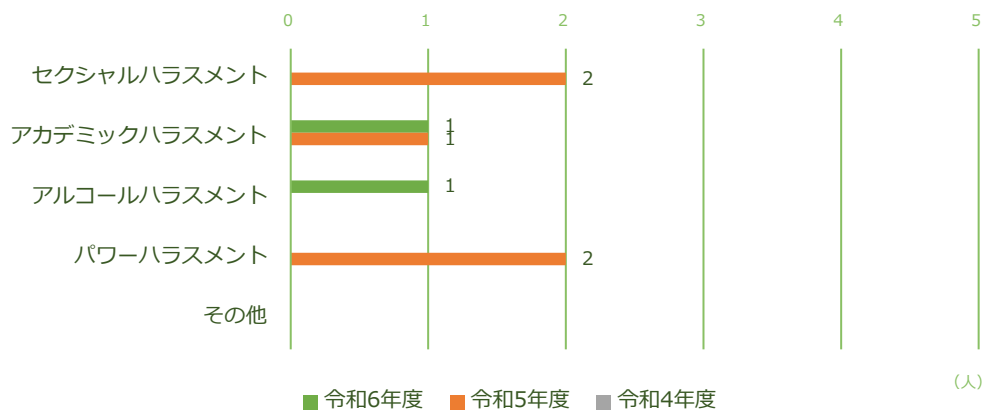
【質問46】 本学のハラスメント相談窓口を知っていますか？



【質問47】 入学後にハラスメント被害を受けたことがありますか？

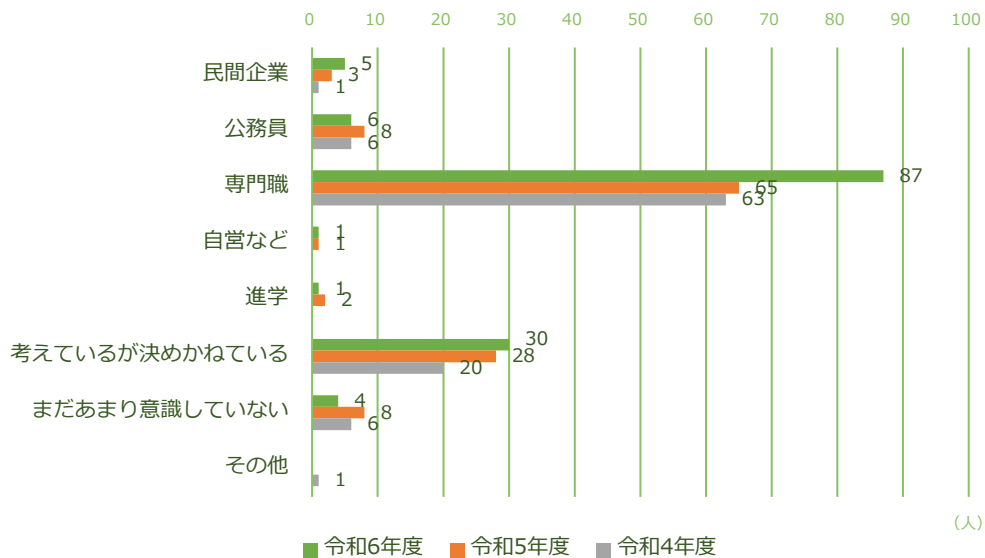


【質問48】 具体的にどんなハラスメント被害を受けたことがありますか？【複数回答可】

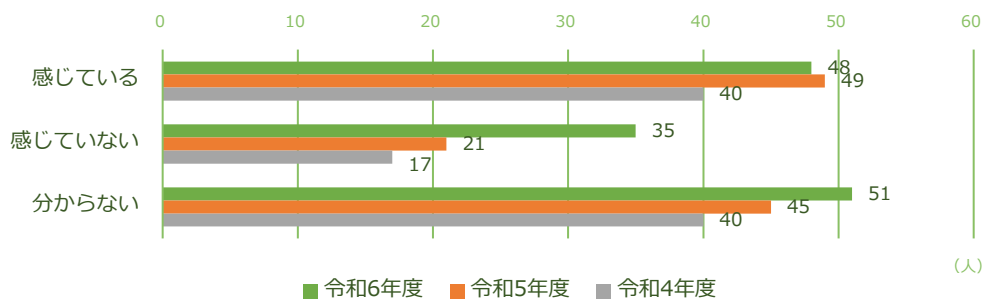


M 進路、就職について

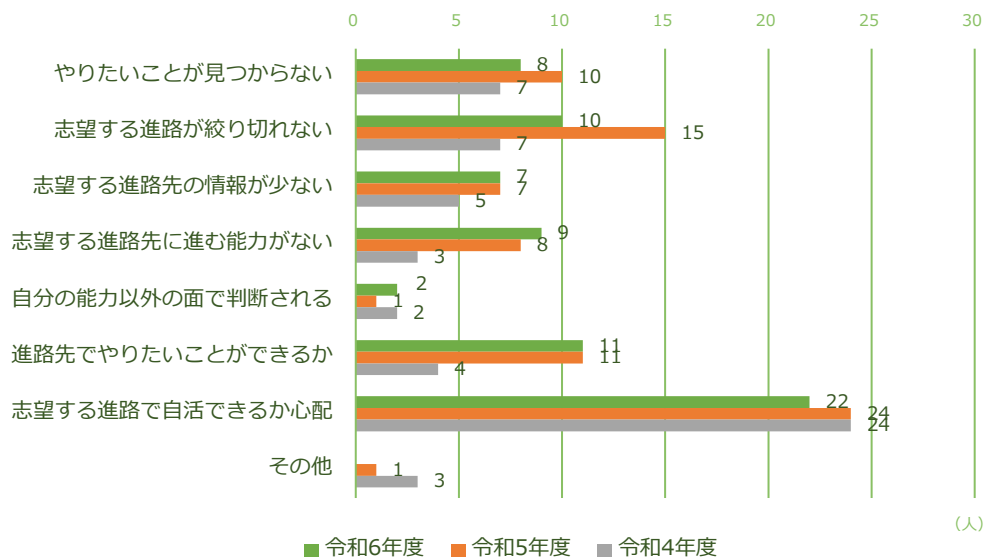
【質問49】 卒業後の進路先は？



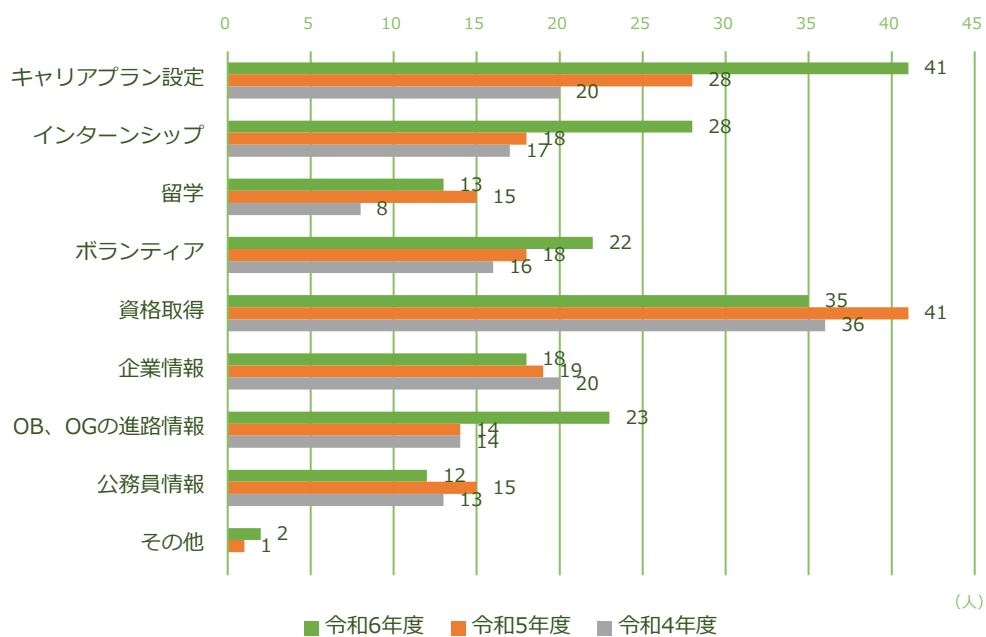
【質問50】 将来の進路に不安を感じていますか？



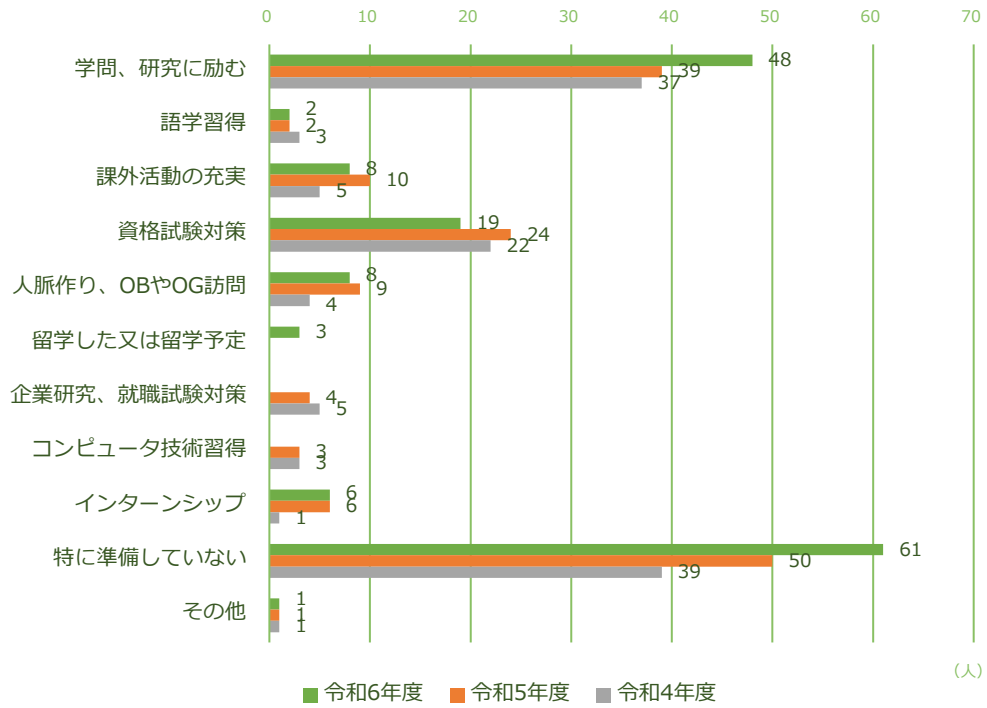
【質問51】 将来の進路に対する不安の種類は何ですか？〔該当2つまで〕



【質問52】 大学に提供してほしい進路先に関する情報、サービスは何ですか？〔該当2つまで〕



【質問53】 将来の進路に対して行っている準備は何ですか？【該当2つまで】



以上