

\即入居OK!/\

入寮者  
募集中!

東海学院大学 男子学生寮

# GRANZ



東海学院大学短期大学部 / 東海学院大学大学院



東海学院大学  
TOKAI GAKUIN UNIVERSITY

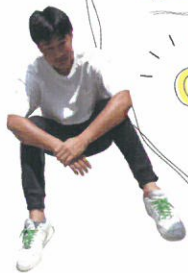


寮外観を動画でも  
\チェック!/\



初めての一人暮らしは、  
食事・安心・快適性が揃った

GRANZ男子学生寮で  
決まり!



「GRANZ男子学生寮」は、東海学院大学の敷地内という通学に最適な立地にあります。管理人が常駐しているので、寮生活のサポートやセキュリティ対策も万全。出身地や年齢、学部異なる学生たちと共に生活することで、協調性や自主性も養える学生寮で初めての一人暮らしをスタートさせましょう!

栄養面

OK!



▲夕食の一例

バランスの良い  
手作りご飯が食べられる!

おいしく  
食べてね!

一人暮らしでの1番の不安は食事。面倒だからと手を抜いたり、偏った食生活になってしまいがち。学生寮では、調理師が栄養バランスを考えた手作りの朝食・夕食が食べられるので、健康管理もバッチリ! 開放感のある食堂で、寮生同士の会話を楽しみながら食事ができます。



※イメージ



▲エアコン完備



▲机・椅子



▲収納

机・ベッド・収納など完備された  
プライベート空間!

自分時間  
OK!

各居室は、学生のプライバシーを重視した完全個室。一人でゆっくり過ごしたい時や勉強に集中したい時など、プライベートな時間もしっかりと確保できます。また、机・ベッド・収納が備え付けられているので、入寮したその日から快適な寮生活を始められます。

安全面

OK!



▲防犯カメラ完備



困ったことは、  
何でも相談  
してください!

管理人常駐だから、  
もしもの時も安心できる!

※イメージ

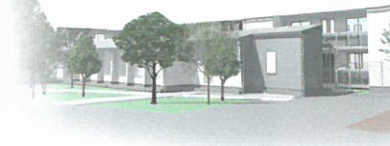
学生寮には管理人が常駐しているので、寮生活で困ったことをすぐに相談できます。また、セキュリティ対策として敷地内に防犯カメラを設置。安心・安全な生活を送れます。大学から近く、授業や部活で帰宅が遅くなった際、すぐに寮に着ける点も寮生活をするメリットの1つです。

寮での暮らしは  
どんな感じ?

実録!寮生の1日 ~ある野球部員の場合~

日々の共同生活で  
生活力もUP!





誌上で散策!

寮内紹介 居室エリアには、日々の生活に必要な設備が揃っています。

【C棟1階の場合】

シャワー付きトイレ!

足を伸ばして入れるお風呂!

雨を気にせず寮内を行き来できる!

洗濯物が干せるバルコニー!

憩いのスペースリビング!

簡単な料理が作れるミニキッチン!

交友の幅が広がった!

もっと見たい!

共有スペース 協力して生活することで、寮生同士のコミュニケーションの輪が自然と広がります。



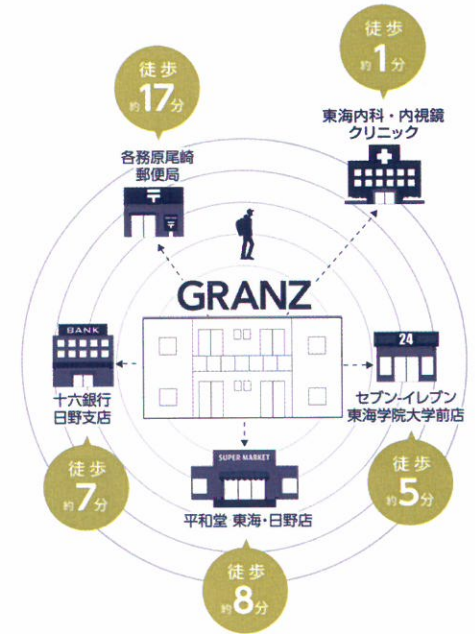
**WEEKLY MENU**

	6/1(月)	6/2(火)	6/3(水)	6/4(木)	6/5(金)	6/6(土)
朝食	●ハムサンド ●野菜サンド ●フライドポテト ●野菜スープ ●おにぎり	●ご飯 ●味噌汁 ●スクランブルエッグ ●ウィンナー ●ポテトサラダ(2/3) ●ガロニ(生野菜)1/3	●ご飯 ●味噌汁 ●味噌汁 ●魚 ●肉じゃが ●納豆	●ご飯 ●味噌汁 ●魚 ●だし巻き卵 ●野菜炊き合わせ ●納豆	●ご飯 ●味噌汁 ●ミートボール ●ガロニ (野菜&パスタ) ●納豆	●ご飯 ●味噌汁 ●スクランブルエッグ ●ガロニ (野菜&マカロニ) ●ゆかり
夕食	●ご飯 ●味噌汁 ●鶏肉の生巻焼き ●ガロニ(生野菜3種) ●大根と竹輪の煮物	●ご飯 ●味噌汁 ●鶏肉の唐揚げ ●ガロニ(薬物) ●キャベツ・レモン ●がんもの煮物	●ご飯 ●味噌汁 ●ポークソテー (オニオンソース) ●ガロニ(野菜&パスタ) ●冷奴(ネギ・ワカメ・かまぼこ)	●ご飯 ●味噌汁 ●味噌汁 ●チキンソテー ●ガロニ(野菜3種) ●煮物	●ご飯 ●味噌汁 ●手打ちとんかつ ●ガロニ(野菜3種) ●そぼろ肉じゃが	●ご飯 ●味噌汁 ●味噌汁 ●豚ニラ玉炒め ●ギョーザ ●ハムサラダ



朝の準備も余裕!

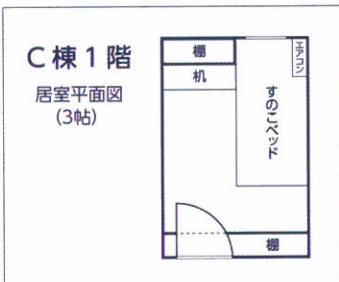
東キャンパス  
本館まで  
歩いてすぐ!



コンビニ スーパー 銀行 郵便局 徒歩圏内!

物件概要

- 所在地 / 〒504-0008 岐阜県各務原市那加桐野町1丁目160番
- 交通 / JR「岐阜」駅から送迎バスで約20分
- 居室数 / AB棟20部屋、CD棟18部屋 合計76部屋 / 個室 3帖
- 建物 / 木造合金メッキ鋼板葺二階建て4棟、木造合金メッキ鋼板葺平屋建て2棟
- 築年月 / 2020年8月
- 食事 / 平日及び土曜日に朝食、夕食を提供。  
日曜日及びお盆(8/12~16)、正月(12/28~1/4)期間の提供はありません。
- 個室完備 / ベッド(すのこベッド、寝具は各自準備すること)、机、棚、ライト、ハンガー掛け
- 共同設備 / トイレ、浴室、洗面所、ミニキッチン
- 共同機器 / 冷蔵庫、洗濯機、電子レンジ、テレビ、Wi-Fi



共有スペース



キャンパスまで



寮費 (個室)

寮費 (月額) **67,000円**  
(令和6年度10月現在)

食事もついて  
この価格!!

食費(月曜日~土曜日の朝食・夕食)、光熱費(水道・電気等)、  
共益費込みの前払い ※日曜日は食事なし

※寮費については、物価・光熱費の推移により変動する場合があります。

管理費・保証料 (年額) **33,000円**

※毎年4月に維持管理費として年額33,000円(税込)をお支払いしていただきます。  
4月分寮費と同時に引き落としさせていただきます。

火災保険 (年額) **3,500円~**

※入寮の際は管理会社が指定する保険(日新火災:お部屋を借りときの保険)に加入していただきます。

入寮時に必要となるもの

- マットレス(シングルサイズ) ●敷布団 ●掛布団 ●枕 ●上履き(入居棟内)
- 半履き(食堂棟~入居棟間) ●カーテン(幅60cm×高さ115cm)
- ハンガー ●歯ブラシ ●歯磨き粉 ●髭剃り ●シャンプー ●ボディソープ
- 石鹸 ●洗濯用洗剤 ●ドライヤー ●ティッシュペーパー ●ゴミ箱
- ゴミ袋 ●常備薬 ●居室内物干し(必要な方)
- ベッド下収納【16cm以下の物】(必要な方) ●その他個人的に必要なもの



管理会社 ご不明な点がございましたら、お気軽にご相談ください!

株式会社楽しみチーム 〒504-0903 岐阜県各務原市蘇原月丘町3丁目17番  
TEL / 058-371-7233 (平日 10:00~15:00 受付) FAX / 058-322-7155  
E-mail / info@granz@tanoshimi.co.jp ホームページ / <https://tanoshimi.co.jp/>

ホームページへ  
アクセスできます!

