

入寮者  
募集中!

# 東海学院大学 GRANZ 女子学生寮



公式サイトでも  
チェック!  
**GRANZ**



東海学院大学短期大学部 / 東海学院大学大学院



**東海学院大学**  
TOKAI GAKUIN UNIVERSITY

# 食事・安心・快適性が揃った女子学生寮!

「東海学院大学 GRANZ 女子学生寮」は通学に最適な立地にあります。  
オートロック、防犯カメラやセンサー完備。

警備保障会社の管理体制のもと、24時間体制で安心安全に生活できます。  
完全個室によるプライベート空間は、自分好みに自由にお過ごしいただけます。  
手作りの朝食・夕食を提供いたします。食事・安心・快適性が揃った学生寮です。



## 警備保障会社の 24時間保守体制!

オートロック、防犯カメラ、  
赤外線センサー完備で  
部外者の入寮はできません。

ALSO

## 10分以内に 警備保障会社が到着!

もしもの時は  
非常ボタンにより  
警備保障会社が駆け付けます。



## 寮の周囲を 巡回警備!

毎日、定期的に  
プロのガードマンが見回り  
異変がないか巡回警備します。



## バランスの良い 手作りご飯が食べられる!

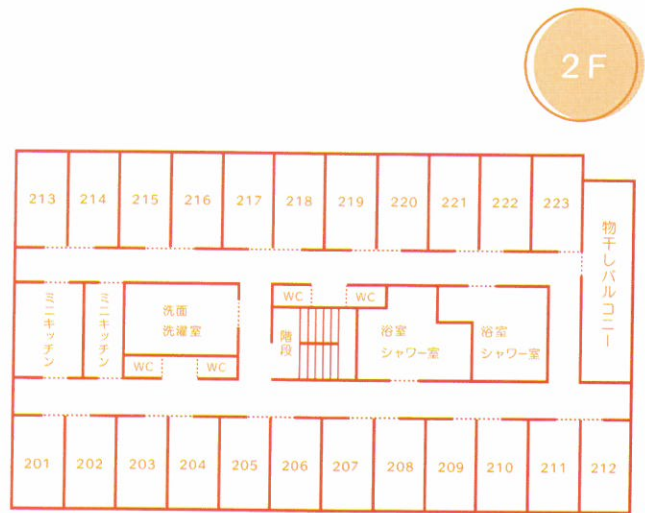
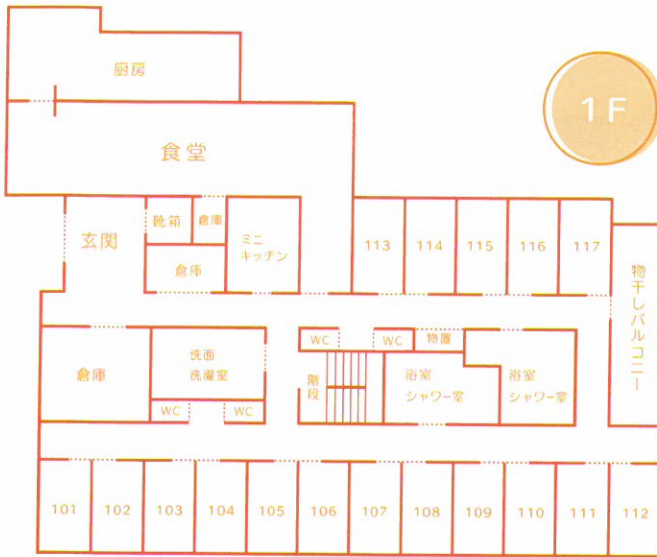
初めての1人暮らしで、食事が不安という方も  
GRANZ女子学生寮なら安心!  
学生寮では、手作りの温かい朝食・夕食が食べられ、  
ご飯・お味噌汁はおかわり自由です。  
食堂で寮生同士楽しみながら食事ができます。



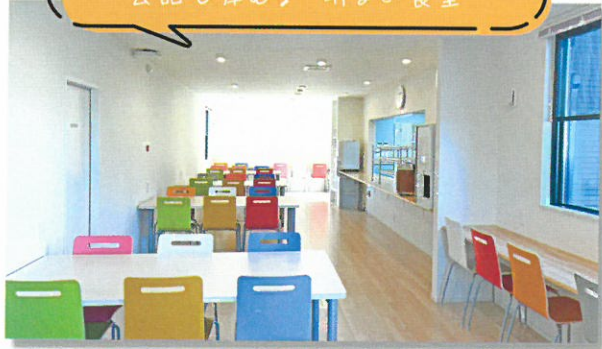
## 完全個室の プライベート空間!

寮暮らしはプライベートな空間があるか不安…  
という方も、GRANZ女子学生寮は個室完備。  
ひとりでゆっくり過ごしたい時や  
勉強に集中したい時など、  
プライベートな時間を確保できます。





会話も弾む♪ 明るい食堂



▲食堂

自炊もOK! IHコンロのミニキッチン



▲ミニキッチン

使い勝手抜群な広めの洗面台



▲洗面 洗濯室

疲れを癒すバスタブ付き浴室も!



▲浴室 シャワー室

屋根付きだから雨の日も安心!



▲物干しバルコニー

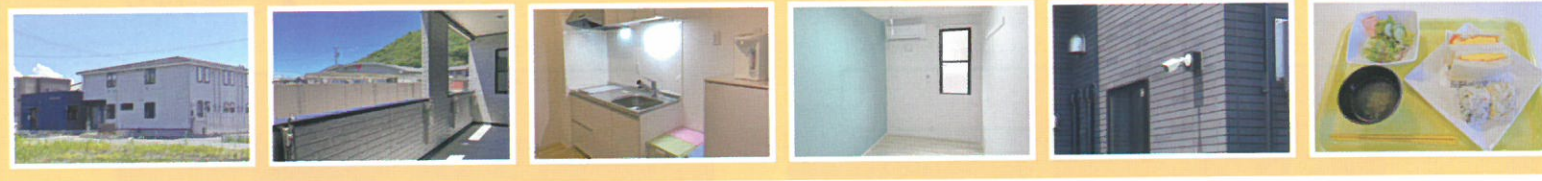
ゆったり止められる駐輪場



▲駐輪場



西キャンパス正門まで  
歩いて2分!  
コンビニまで歩いて5分!



**物件概要**

所在地 / 〒504-0008 岐阜県各務原市那加桐野町2丁目23  
 居室数 / 合計40部屋 1階17部屋、2階23部屋  
 建物 / 木造合金メッキ鋼板葺二階建て1棟  
 築年月 / 2023年7月  
 食事 / 朝食・夕食を提供(火曜日・日曜日を除く)  
 火曜、日曜、お盆(8/12-16)、  
 年末年始(12/28-1/4)の食事提供はありません  
 共同機器 / 冷蔵庫、洗濯機、電子レンジ、テレビ、Wi-Fi

**共同設備**



**入寮時に必要となるもの**

- 机 ●棚 ●椅子 ●ハンガー ●上履き(入居棟内) ●カーテン(幅60cm、高さ145cm)
- 寝具(ベッド、マットレス、敷布団、掛布団、枕) ●歯ブラシ ●歯磨き粉 ●シャンプー ●リンス
- ボディソープ ●洗顔道具 ●ドライヤー ●常備薬 ●洗濯道具 ●ティッシュペーパー
- ゴミ箱 ●ゴミ袋 ●居室内物干し(必要方) ●その他個人的に必要なもの

**寮費 (個室)**

寮費 (月額) **67,000円**  
(令和5年度8月 現在)

食費(朝食・夕食) ※火曜日・日曜日は食事なし、  
 光熱費(水道・電気等)、共益費込み  
 ※寮費については、物価・光熱費の推移により変動する場合があります。

管理費・保証料 (年額) **33,000円**

※毎年4月に維持管理費として年額33,000円(税込)をお支払いいただきます。  
 4月分寮費と同時に引き落としさせていただきます。

火災保険 (年額) **3,500円~**

※入寮の際は管理会社が指定する保険(日新火災・お部屋を借りるときの保険)に加入していただきます。

**GRANZ 学生寮**

東海学院大学 GRANZ 女子学生寮  
 〒504-0008 岐阜県各務原市那加桐野町2丁目23



管理会社 **ご不明な点がございましたら、お気軽にご相談ください!**

株式会社楽しみチーム 〒504-0903 岐阜県各務原市蘇原月丘町3丁目17番  
 TEL / 058-371-7233 (平日 10:00~15:00 受付) FAX / 058-322-7155  
 E-mail / infogranz@tanoshimi.co.jp ホームページ / <https://tanoshimi.co.jp/>

