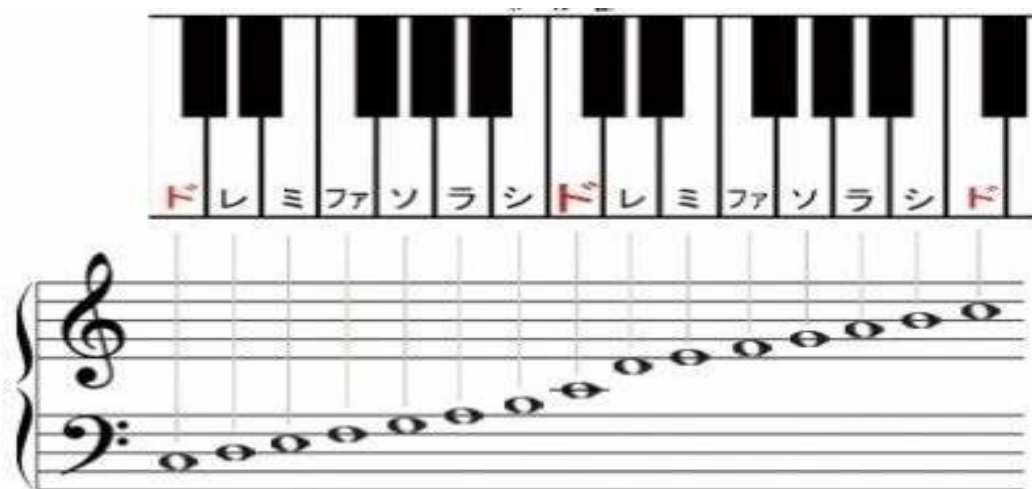
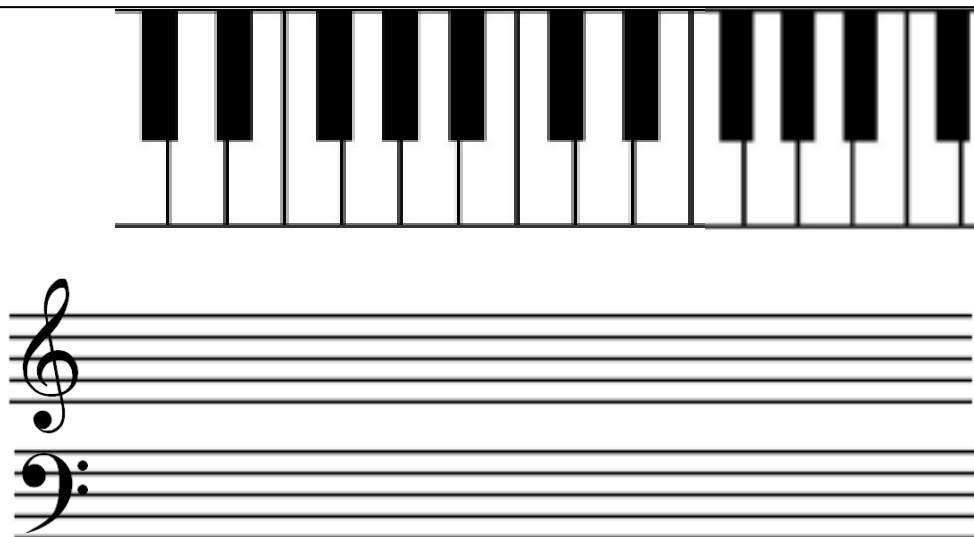


## 【資料1】 鍵盤と譜表の関係





課題1. 上の列にある例のように、以下の鍵盤すべてに音名(ド・レ・ミ...)を書き、鍵盤の真下にその音を示す音符を書き入れましょう。



## 【資料2】 音符と休符の種類

課題2 音符と休符について、下の表の空欄に、名称と、拍の長さを書きましょう。

音符	名称	拍の長さ
	全音符	4
		
		
		1.5
		
		

音符	名称	拍の長さ
	全休符	4
	二分休符	
